

Product Instructions

Viega SVC Compression PEX Adapter



Model 1022SV

viega

Viega LLC
585 Interlocken Blvd.
Broomfield, CO 80021

Phone (800) 976-9819
www.viega.us

EN Product Instructions Viega SVC Compression PEX Adapter

This document is subject to updates. For the most current Viega technical literature please visit www.viega.us.

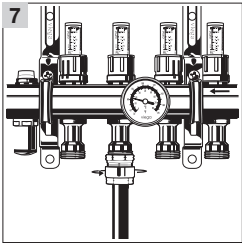
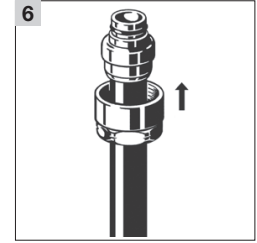
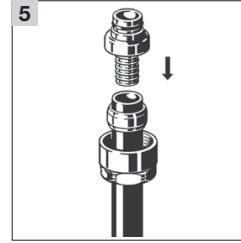
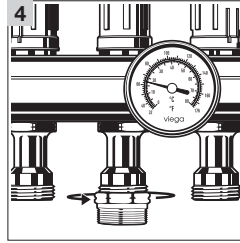
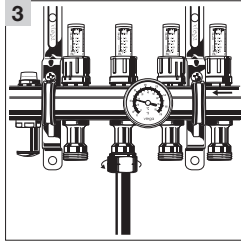
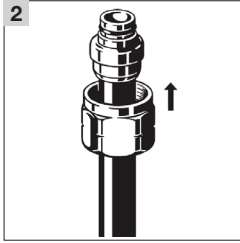
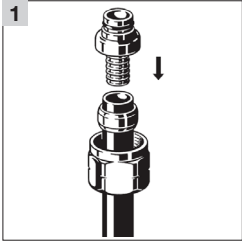
ES Instrucciones del Producto Adaptador SVC de compresión PEX

Este documento está sujeto a actualizaciones. Para consultar la más reciente literatura técnica de Viega visitar www.viega.mx.

FR Directives du Produit Adaptateur SVC à compression PEX

Ce document est soumis à des mises à jour. Pour consulter les manuels techniques Viega les plus récents, consultez notre site www.viega.ca.

PI-HC 511699 1119 SVC Compression PEX Adapter (EN ES FR)



EN

Viega SVC Compression PEX Adapter 5/16" - 5/8"

! Viega products are designed to be installed by licensed and trained plumbing and mechanical professionals who are familiar with Viega products and their installation. **Installation by non-professionals may void Viega LLC's warranty.**

- 1 Square off tubing to proper length. Slide compression nut up tubing and slip brass ferrule over tubing.
- 2 Slide tubing over end of SVC adapter, pushing it on fully until tubing is flush with shoulder of fitting.
- 3 Insert SVC adapter into seat (manifold or other fitting) and tighten compression nut with wrench. Re-tighten compression nut slightly after 30 mins.

Viega SVC Compression PEX Adapter 3/4"

- 4 Tighten threaded adapter onto seat (manifold or other fitting).
- 5 Square off tubing to proper length. Slide compression nut up tubing and slip brass ferrule over tubing.
- 6 Slide tubing over end of SVC adapter, pushing it on fully until tubing is flush with shoulder of fitting.
- 7 Insert SVC adapter into seat (manifold or other fitting) and tighten compression nut with wrench. Re-tighten compression nut slightly after 30 mins.

ES

Adaptador SVC de compresión PEX 5/16" - 5/8"

! Los productos de Viega están diseñados para ser instalados por plomeros y mecánicos profesionales, capacitados y con licencia, que estén familiarizados con los productos Viega y su instalación. **La instalación realizada por personal no profesional puede anular los términos y condiciones del producto de Viega LLC.**

- 1 Perfilar la tubería hasta la longitud adecuada. Deslizar la tuerca de compresión hacia arriba y pasar el casquillo de latón sobre la tubería.
- 2 Deslizar la tubería sobre el extremo del adaptador SVC, empujándolo por completo hasta que la tubería esté a ras con el saliente del accesorio.
- 3 Insertar el adaptador SVC en su asiento (manifold u otro accesorio) y apretar la tuerca de compresión con una llave. Volver a apretar ligeramente la tuerca de compresión después de 30 minutos.

Adaptador SVC de compresión PEX 3/4"

- 4 Apretar el adaptador de roscas en el asiento (manifold u otro accesorio).
- 5 Perfilar la tubería hasta la longitud adecuada. Deslizar la tuerca de compresión hacia arriba y pasar el casquillo de latón sobre la tubería.
- 6 Deslizar la tubería sobre el extremo del adaptador SVC, empujándolo por completo hasta que la tubería esté a ras con el saliente del accesorio.
- 7 Insertar el adaptador SVC en su asiento (manifold u otro accesorio) y apretar la tuerca de compresión con una llave. Volver a apretar ligeramente la tuerca de compresión después de 30 minutos.

FR

Adaptateur SVC à compression PEX 5/16 po - 5/8 po

! Les produits Viega sont conçus pour être installés par des plombiers et mécaniciens professionnels agréés et dûment formés qui en connaissent bien les méthodes d'utilisation et d'installation. **L'installation par des non-professionnels est susceptible d'entraîner l'annulation des modalités de Viega LLC.**

- 1 Équarrir le tuyau à la bonne longueur. Faire glisser l'écrou de compression vers le haut du tuyau et enfiler la bague en cuivre sur le tuyau.
- 2 Glisser le tuyau sur le bout de l'adaptateur SVC, en l'insérant entièrement jusqu'à ce que le tuyau soit au même niveau que l'épaulement du raccord.
- 3 Insérer l'adaptateur SVC dans le siège (collecteur ou autre raccord) et serrer l'écrou de compression à l'aide d'une clé. Resserrer légèrement l'écrou de compression après 30 minutes.

Adaptateur SVC de compresión PEX 3/4"

- 4 Serrer l'adaptateur fileté sur le siège (collecteur ou autre raccord).
- 5 Équarrir le tuyau à la bonne longueur. Faire glisser l'écrou de compression vers le haut du tuyau et enfiler la bague en cuivre sur le tuyau.
- 6 Glisser le tuyau sur le bout de l'adaptateur SVC, en l'insérant entièrement jusqu'à ce que le tuyau soit au même niveau que l'épaulement du raccord.
- 7 Insérer l'adaptateur SVC dans le siège (collecteur ou autre raccord) et serrer l'écrou de compression à l'aide d'une clé. Resserrer légèrement l'écrou de compression après 30 minutes.