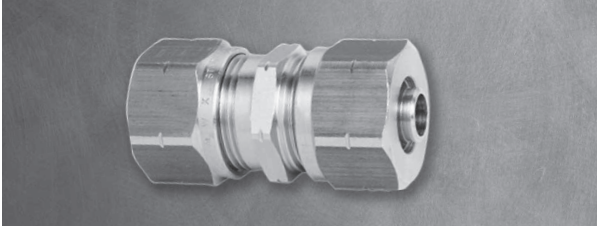


Product Instructions

Viega SVC Compression Couplings



Model 1030.1SV

viega

Viega LLC
585 Interlocken Blvd.
Broomfield, CO 80021

Phone (800) 976-9819
www.viega.us

EN Product Instructions Viega SVC Compression Couplings

This document is subject to updates. For the most current Viega technical literature please visit www.viega.us.

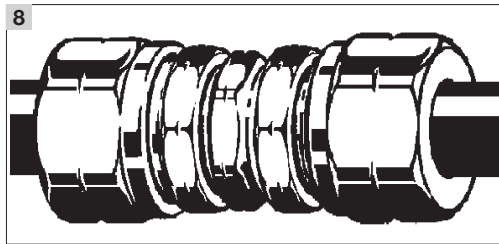
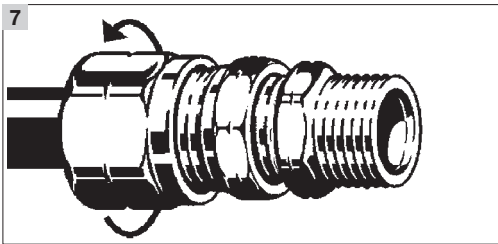
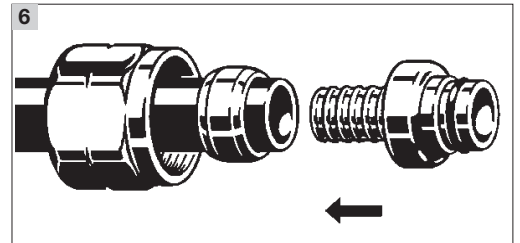
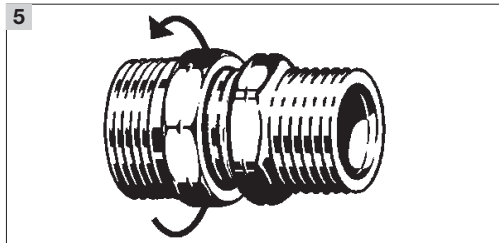
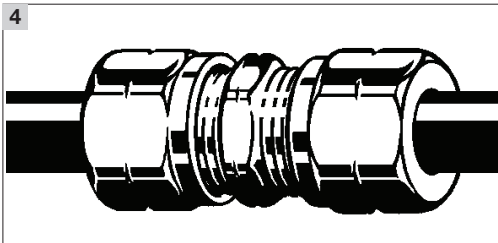
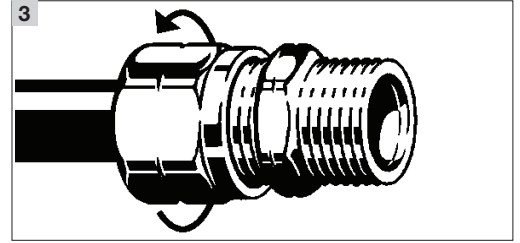
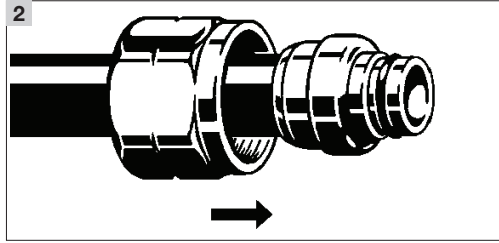
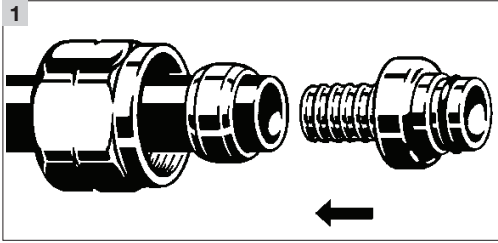
ES Instrucciones del Producto Acoplamiento de compresión SVC

Este documento está sujeto a actualizaciones. Para consultar la más reciente literatura técnica de Viega visitar www.viega.mx.

FR Directives du Produit Manchons à compression SVC

Ce document est soumis à des mises à jour. Pour consulter les manuels techniques Viega les plus récents, consultez notre site www.viega.ca.

PI-HC 511705 1119 SVC Compression Couplings (EN ES FR)



EN

Viega SVC Compression Couplings

! Viega products are designed to be installed by licensed and trained plumbing and mechanical professionals who are familiar with Viega products and their installation. **Installation by non-professionals may void Viega LLC's warranty.**

3/8" - 5/8" Couplings

- 1 Square off tubing to proper length. Slide compression nut up tubing and slip brass ferrule over tubing.
- 2 Slide tubing over end of SVC adapter, pushing it on fully until tubing is flush with shoulder of fitting.
- 3 Insert adapter into SVC coupling and tighten compression nut to SVC coupling to secure adapter.
Re-tighten compression nut slightly after 30 mins.
- 4 Repeat the same procedure for the other side of the SVC compression coupling.

3/4" Couplings

- 5 Tighten threaded adapter onto SVC coupling.
- 6 Square off tubing to proper length. Slide compression nut up tubing and slip brass ferrule over tubing. Slide tubing over end of SVC adapter, pushing it on fully until tubing is flush with shoulder of fitting.
- 7 Insert adapter into SVC coupling and tighten compression nut to secure adapter. Re-tighten compression nut slightly after 30 mins.
- 8 Repeat the same procedure for the other side of the SVC compression coupling.

Acoplamiento de compresión SVC

Ver las ilustraciones en la página 1.



Los productos de Viega están diseñados para ser instalados por plomeros y mecánicos profesionales, capacitados y con licencia, que estén familiarizados con los productos Viega y su instalación. **La instalación realizada por personal no profesional puede anular los términos y condiciones del producto de Viega LLC.**

Acoplamiento de 3/8" - 5/8"

- 1 Cortar la tubería en ángulo recto, a la longitud correcta. Deslizar la tuerca de compresión hacia arriba y pasar el casquillo de latón sobre la tubería.
- 2 Deslizar la tubería sobre el extremo del adaptador SVC, empujándolo por completo hasta que la tubería quede a ras con el reborde del accesorio.
- 3 Insertar el adaptador en el acoplamiento SVC y apretar la tuerca de compresión al acoplamiento SVC para fijar el adaptador. Volver a apretar ligeramente la tuerca de compresión después de 30 minutos.
- 4 Repetir el mismo procedimiento para el otro lado del acoplamiento de compresión SVC.

Acoplamiento de 3/4"

- 5 Apretar el adaptador roscado en el acoplamiento SVC.
- 6 Cortar la tubería en ángulo recto, a la longitud correcta. Deslizar la tuerca de compresión hacia arriba y pasar el casquillo de latón sobre la tubería. Deslizar la tubería sobre el extremo del adaptador SVC, empujándolo por completo hasta que la tubería quede a ras con el reborde del accesorio.
- 7 Insertar el adaptador en el acoplamiento SVC y apretar la tuerca de compresión para fijar el adaptador. Volver a apretar ligeramente la tuerca de compresión después de 30 minutos.
- 8 Repetir el mismo procedimiento para el otro lado del acoplamiento de compresión SVC.

Manchons à compression SVC

Reportez-vous aux images à la page 1.



Les produits Viega sont conçus pour être installés par des plombiers et mécaniciens professionnels agréés et dûment formés qui en connaissent bien les méthodes d'utilisation et d'installation. **L'installation par des non-professionnels est susceptible d'entraîner l'annulation des modalités de Viega LLC.**

Manchons de 3/8" - 5/8"

- 1 Équarrir le tuyau à la bonne longueur. Faire glisser l'écrou de compression dans le tuyau et faire glisser la virole en laiton sur le tuyau.
- 2 Faire glisser le tuyau sur l'extrémité de l'adaptateur SVC, en le poussant pleinement jusqu'à ce que le tuyau soit aligné avec l'épaule du raccord.
- 3 Insérer l'adaptateur dans le manchon SVC et serrer l'écrou de compression sur le manchon SVC pour fixer l'adaptateur. Resserrer l'écrou de compression légèrement après 30 minutes.
- 4 Répéter la même procédure pour l'autre côté du manchon à compression SVC.

Manchons de 3/4"

- 5 Serrer l'adaptateur fileté sur le manchon SVC.
- 6 Équarrir le tuyau à la bonne longueur. Faire glisser l'écrou de compression dans le tuyau et faire glisser la virole en laiton sur le tuyau. Faire glisser le tuyau sur l'extrémité de l'adaptateur SVC, en le poussant pleinement jusqu'à ce que le tuyau soit aligné avec l'épaule du raccord.
- 7 Insérer l'adaptateur dans le manchon SVC et serrer l'écrou pour fixer l'adaptateur. Resserrer l'écrou de compression légèrement après 30 minutes.
- 8 Répéter la même procédure pour l'autre côté du manchon à compression SVC.