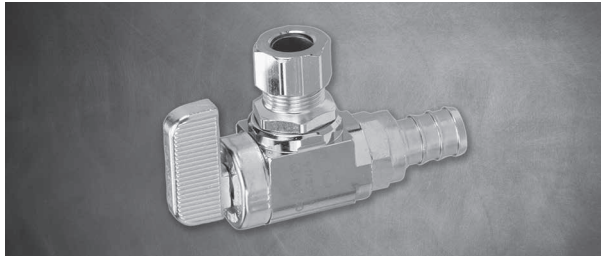


## Product Instructions

# Viega PureFlow® Crimp by Compression Valves



**viega**

**> Viega LLC**  
585 Interlocken Blvd.  
Broomfield, CO 80021  
  
Phone (800) 976-9819  
www.viega.us

## EN Product Instructions Viega Crimp by Compression Valves

This document is subject to updates. For the most current Viega technical literature please visit [www.viega.us](http://www.viega.us).

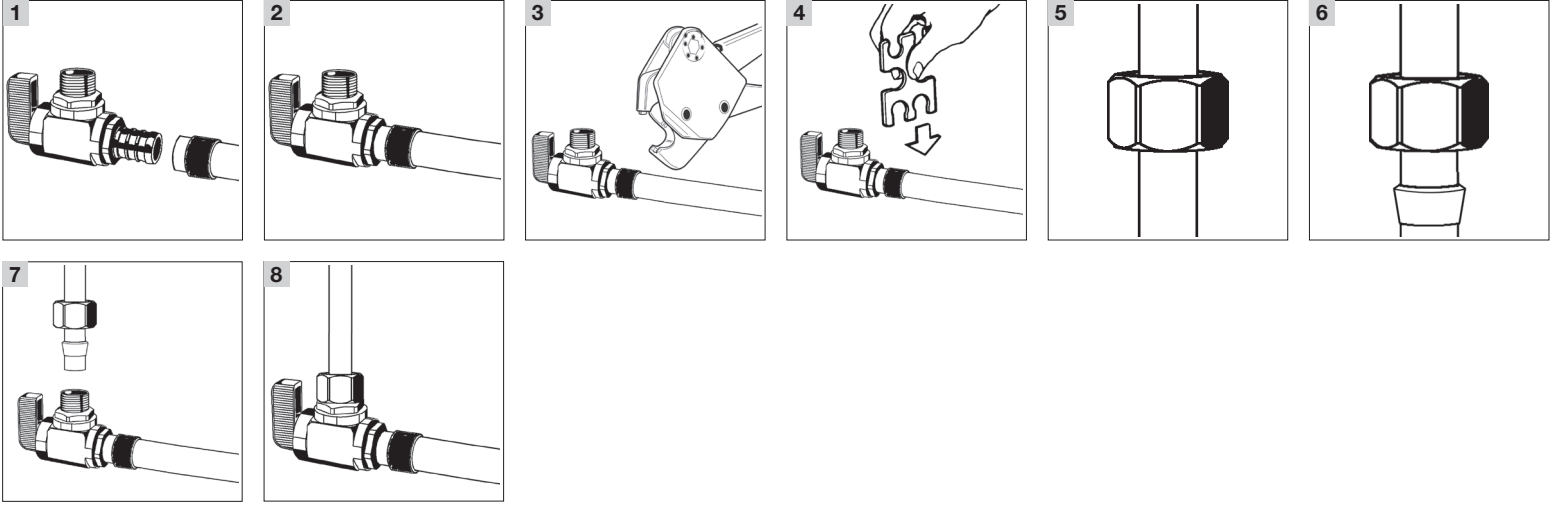
## ES Instrucciones del producto Prensa Viega por Válvulas de compresión

Este documento está sujeto a actualizaciones. Para obtener la documentación técnica más reciente de Viega, visite [www.viega.us](http://www.viega.us).

## FR Instructions produit Viega Crimp avec vannes de compression

Le présent document est soumis à des mises à jour. Pour consulter les manuels techniques Viega les plus récents, veuillez visiter [www.viega.us](http://www.viega.us).

PI-PF 560573 0620 Crimp x Compression Valves (EN ES FR)



## EN

### Viega PureFlow Crimp Zero Lead by Compression Straight and Angled Stop Valves

**!** Viega products are designed to be installed by licensed and trained plumbing and mechanical professionals who are familiar with Viega products and their installation. **Installation by non-professionals may void Viega LLC's warranty.**

**i** Zero lead identifies Viega products meeting the lead free requirements of NSF 61-G through testing under NSF/ANSI 372 (0.25% or less maximum weighted average lead content).

**i** Turn off main water supply.

- 1 Slide crimp ring onto supply tube. Insert valve into tubing and engage fully.
- 2 Position crimp ring  $\frac{1}{8}$ " to  $\frac{1}{4}$ " from end of tubing.
- 3 Center the crimp tool jaw over the ring. Keep the tool at 90° and close the handles completely.

**!** **CAUTION!**  
Do not crimp twice.

- 4 Check crimp connections with a GO/NO GO gauge. A crimp is acceptable if the GO gauge fits the ring and the NO GO does not. See current Viega PureFlow Water System Installation Manual for additional crimping information.
- 5 Slide compression nut onto riser tube with threads facing toward end of tubing that will connect to valve.
- 6 Slide plastic ferrule onto PureFlow riser tube with longer tapered portion of ferrule towards valve.

**i** Use included brass ferrule when connecting to copper risers only. Plastic riser ferrule is directional and must be installed in the correct direction to ensure a proper seal.

- 7 Insert tube into valve and bottom tube in socket.
- 8 While holding tube fully inserted in bottom of compression fitting, slide ferrule and nut to valve and thread nut onto valve hand tight. Tighten nut one full turn using a suitable wrench.

## ES

### Prensa Viega PureFlow Zero Lead por válvulas de corte de compresión rectas y acodadas

**!** Los productos de Viega están diseñados para ser instalados por plomeros y mecánicos profesionales, capacitados y con licencia, que estén familiarizados con los productos Viega y su instalación. **La instalación realizada por personal no profesional puede anular los términos y condiciones del producto de Viega LLC.**

**i** Zero Lead identifica a los productos Viega que cumplen los requerimientos de la NSF 61-G mediante la realización de ensayos de acuerdo a NSF/ANSI 372 (contenido de plomo promedio ponderado máximo de 0.25 % o menos).

**i** Cortar el suministro principal de agua.

- 1 Deslizar el anillo de engarce en el tubo de suministro. Insertar la válvula en la tubería y acoplarla por completo.
- 2 Posicionar el anillo de engarce de  $\frac{1}{8}$ " a  $\frac{1}{4}$ " desde el extremo de la tubería.
- 3 Centrar la mordaza de la herramienta de prensado sobre el anillo. Mantenga la herramienta a 90° y cierre los mangos completamente.

**!** **¡PRECAUCIÓN!**  
No haga el engarce dos veces.

- 4 Comprobar las conexiones de engarce con un medidor de PASA/NO PASA. Un engarce es aceptable si el medidor de PASA encaja en el anillo y el medidor de NO PASA no encaja. Para más información sobre el engarce ver el manual actual de instalación del sistema de agua Viega PureFlow.
- 5 Deslizar la tuerca de compresión en el tubo elevador con las roscas orientadas al extremo de la tubería que se conectará con la válvula.
- 6 Deslizar el casquillo de plástico sobre el tubo elevador PureFlow con la parte cónica más larga del casquillo hacia la válvula.



usar el casquillo de latón incluido únicamente al conectar a elevadores de cobre. El casquillo de plástico para elevadores es direccional y se debe instalar en la dirección correcta para garantizar un sellado correcto.

- 7 Insertar el tubo en la válvula y el tubo inferior en la toma.
- 8 Mientras se sujeta el tubo completamente insertado en la parte inferior del accesorio de compresión, deslizar el casquillo y la tuerca en la válvula y enroscar la tuerca en la válvula apretando a mano. Apretar la tuerca una vuelta completa con una llave adecuada.



Les produits Viega sont conçus pour être installés par des professionnels de plomberie et de mécanique agréés et dûment formés, qui sont familiers avec l'utilisation et l'installation appropriées de nos produits.

**L'installation par des non-professionnels est susceptible d'entraîner l'annulation des modalités de Viega LLC.**



La mention « Zero Lead » identifie les produits Viega® qui répondent aux exigences des normes relatives à l'absence de plomb selon l'annexe G de la norme NSF 61, tels que testés et homologués selon NSF/ANSI 372 (teneur moyenne pondérée maximale en plomb de 0,25 % ou moins).



Couper l'alimentation d'eau principale.

- 1 Faites glisser l'anneau de sertissage sur le tuyau d'alimentation. Insérez la vanne dans le tuyau et enfoncez-le complètement.
- 2 Placez l'anneau de sertissage de 1/8" à 1/4" de l'extrémité du tuyau.
- 3 Centrez la mâchoire de l'outil de sertissage sur l'anneau. Maintenez l'outil à 90° et fermez complètement les poignées.



#### ATTENTION!

Ne sertissez pas à deux reprises.

FR

## Viega PureFlow Crimp Zero Lead avec vannes d'arrêt à compression droites et à angle

4 Vérifiez les connexions serties à l'aide d'une jauge GO/NO GO. Un sertissage est acceptable si la jauge ACCEPTÉ s'adapte sur l'anneau et si la jauge NON ACCEPTÉ ne s'adapte pas. Référez-vous au manuel d'installation du système d'eau Viega PureFlow pour de plus amples informations sur le sertissage.

- 5 Faites glisser l'écrou de compression sur le tuyau de refoulement avec le côté fileté tourné vers l'extrémité du tuyau qui sera connecté à la vanne.
- 6 Faites glisser la virole en plastique sur le tuyau de refoulement PureFlow avec la partie plus longue et effilée de la bague orientée vers la vanne.



utiliser la bague en cuivre ci-incluse seulement pour un raccordement à des tuyaux de refoulement en cuivre. La virole en plastique est directionnelle et doit être installée dans le bon sens, pour assurer une bonne étanchéité.

- 7 Insérez le tuyau dans la vanne et le tuyau inférieur dans la douille.
- 8 Tout en maintenant le tube complètement inséré dans le fond du raccord à compression, faites glisser la bague et l'écrou sur la vanne et serrez l'écrou sur la vanne à la main. Serrez l'écrou d'un tour complet à l'aide d'une clé appropriée.