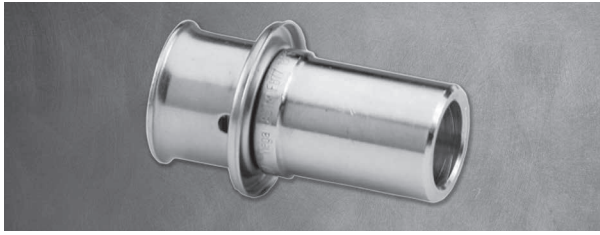


## Product Instructions

# Viega PureFlow® Press Bronze 2" Fitting



Model 2813.1ZL



**Viega LLC**  
585 Interlocken Blvd.  
Broomfield, CO 80021

Phone (800) 976-9819  
www.viega.us

## EN Product Instructions Viega PureFlow Press Bronze 2" Fitting

This document is subject to updates. For the most current Viega technical literature please visit [www.viega.us](http://www.viega.us).

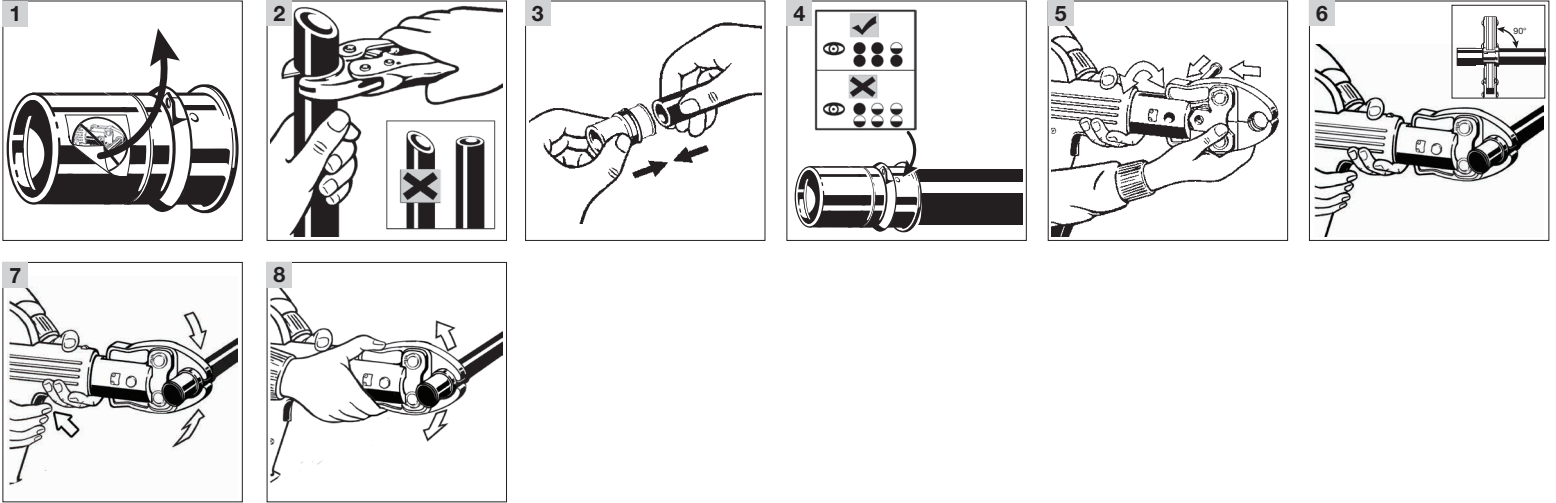
## ES Instrucciones del Producto Conexión en bronce Viega PureFlow Press de 2"

Este documento está sujeto a actualizaciones. Para consultar la más reciente literatura técnica de Viega visitar [www.viega.mx](http://www.viega.mx).

## FR Directives du Produit Raccord serti en bronze de 2" PureFlow Press de Viega

Ce document est soumis à des mises à jour. Pour consulter les manuels techniques Viega les plus récents, consultez notre site [www.viega.ca](http://www.viega.ca).

PI-PF 560866 1119 PureFlow Press Bronze 2 Inch Fitting (EN ES FR)



## EN

### Viega PureFlow® Press Zero Lead Bronze 2" Fitting

**!** Viega products are designed to be installed by licensed and trained plumbing and mechanical professionals who are familiar with Viega products and their installation. **Installation by non-professionals may void Viega LLC's warranty.**

**i** Zero lead identifies Viega products meeting the lead free requirements of NSF 61-G through testing under NSF/ANSI 372 (0.25% or less maximum weighted average lead content).

**!** **CAUTION!**  
Do not press twice.

**!** **WARNING!**  
This fitting is designed for use with solder tubing fittings only and is not for use with ProPress tubing adapters!



- 1 Remove orange warning sticker from fitting prior to making a solder connection. Clean off any glue residue before making connection. Solder connection must be made before PureFlow Press connection.
- 2 Square off tubing to proper length. Uneven, jagged or irregular cuts will produce unsatisfactory connections.
- 3 Insert PureFlow Press fitting with attached sleeve into tubing and engage fully.
- 4 Ensure full tubing insertion at view holes in attached press sleeve. Full insertion means tubing must be completely visible in at least two view holes and partially visible in the one.
- 5 Insert the appropriate PureFlow Press Jaw into the press tool and push in the holding pin until it locks.
- 6 Open jaw and position perpendicular over press sleeve resting it against the tool locator ring.
- 7 Start pressing process; hold the trigger until the jaw has automatically released.
- 8 When press connection is complete, open and remove jaw.

## Conexión en bronce Viega PureFlow® Press de 2" Zero Lead

Ver las ilustraciones en la página 1

**!** Los productos de Viega están diseñados para ser instalados por plomeros y mecánicos profesionales, capacitados y con licencia, que estén familiarizados con los productos Viega y su instalación. **La instalación realizada por personal no profesional puede anular los términos y condiciones del producto de Viega LLC.**

**i** ZERO LEAD identifica a los productos Viega® que cumplen los requisitos de la NSF 61-G mediante la realización de pruebas de acuerdo a NSF/ANSI 372 (contenido de plomo promedio ponderado máximo de 0.25 % o menos).

**CAUTION!**  
No presar dos veces.

**WARNING!**  
¡Este accesorio está destinado solo para el uso con adaptadores soldados de tubería y no con adaptadores de tubería ProPress!



- 1 Quitar la pegatina naranja del accesorio antes de realizar una unión soldada. Eliminar cualquier resto de adhesivo antes de realizar la unión. La unión soldada debe realizarse antes de la unión PureFlow Press.
- 2 Cortar la tubería en ángulo recto, a la longitud correcta. Los cortes desiguales, serrados o irregulares producirán conexiones incorrectas.
- 3 Insertar el accesorio PureFlow Press en la tubería, con la manga de presar incorporada, y encajarlo por completo.
- 4 Asegurarse de que la tubería quede completamente insertada mediante los orificios de inspección situados en la manga de presar incorporada. Una inserción completa significa que la tubería debe quedar completamente visible al menos en dos orificios de inspección y parcialmente visible en el otro.
- 5 Introducir la herramienta de prensado PureFlow Press adecuada en la herramienta de prensado y empujar el pasador de sujeción hasta que encaje en su lugar.
- 6 Abrir la mordaza y posicionarla perpendicular sobre la manga de presar, depositándola contra el anillo localizador de la herramienta.
- 7 Iniciar el proceso de prensado; mantener oprimido el gatillo hasta que la mordaza se abra automáticamente.
- 8 Una vez finalizado el prensado, abrir la mordaza y retirarla.

## Raccord serti en bronze de 2" PureFlow® Press Zero Lead de Viega

Reportez-vous aux images à la page 1

**!** Les produits Viega sont conçus pour être installés par des plombiers et mécaniciens professionnels agréés et dûment formés qui en connaissent bien les méthodes d'utilisation et d'installation. **L'installation par des non-professionnels est susceptible d'entraîner l'annulation des modalités de Viega LLC.**

**i** La mention LEAD ZERO identifie les produits Viega® qui répondent aux exigences des normes relatives à l'absence de plomb selon l'annexe G de la norme NSF- 61, tels que testés et homologués selon NSF/ANSI 372 (teneur moyenne pondérée maximale en plomb de 0,25 % ou moins).

**CAUTION!**  
Ne sertissez pas à deux reprises.

**WARNING!**  
Le présent raccord est conçu pour être utilisé avec les adaptateurs pour tuyaux soudés uniquement et ne doit pas être utilisé avec les adaptateurs pour tuyaux ProPress!



- 1 Enlevez l'autocollant d'avertissement de couleur orange du raccord avant de réaliser une connexion soudée. Enlevez tout résidu de colle avant de réaliser la connexion. La connexion soudée doit être réalisée avant la connexion sertie PureFlow Press.
- 2 Équarrissez le tuyau à la bonne longueur. Les coupes inégales, dentelées ou irrégulières causeront de mauvaises connexions.
- 3 Insérez le raccord serti PureFlow Press avec le manchon attaché dans le tuyau et enfoncez complètement.
- 4 Assurez-vous que le tuyau est complètement inséré en vérifiant par les trous situés sur le manchon serti. Une insertion complète nécessite que les tuyaux soient entièrement visibles dans au moins deux trous de vue et partiellement visibles dans un trou de vue.
- 5 Insérez la mâchoire de sertissage PureFlow Press appropriée dans l'outil de sertissage et poussez tout en tenant la goupille jusqu'à ce que la mâchoire se verrouille en place.
- 6 Ouvrez la mâchoire et positionnez-la perpendiculairement sur le manchon serti, en la reposant contre l'anneau de repérage d'outil.
- 7 Commencez le processus de sertissage et tenez la gâchette jusqu'à ce que la mâchoire se relâche automatiquement.
- 8 Lorsque la connexion est complètement sertie, ouvrez la mâchoire et enlevez-la.