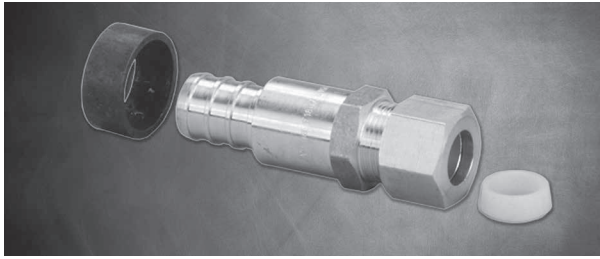


Product Instructions

Viega PureFlow® Crimp Compression Lav Adapter



viega

Viega LLC
585 Interlocken Blvd.
Broomfield, CO 80021

Phone (800) 976-9819
www.viega.us

EN Product Instructions Viega Crimp Compression Lav Adapter

This document is subject to updates. For the most current Viega technical literature please visit www.viega.us.

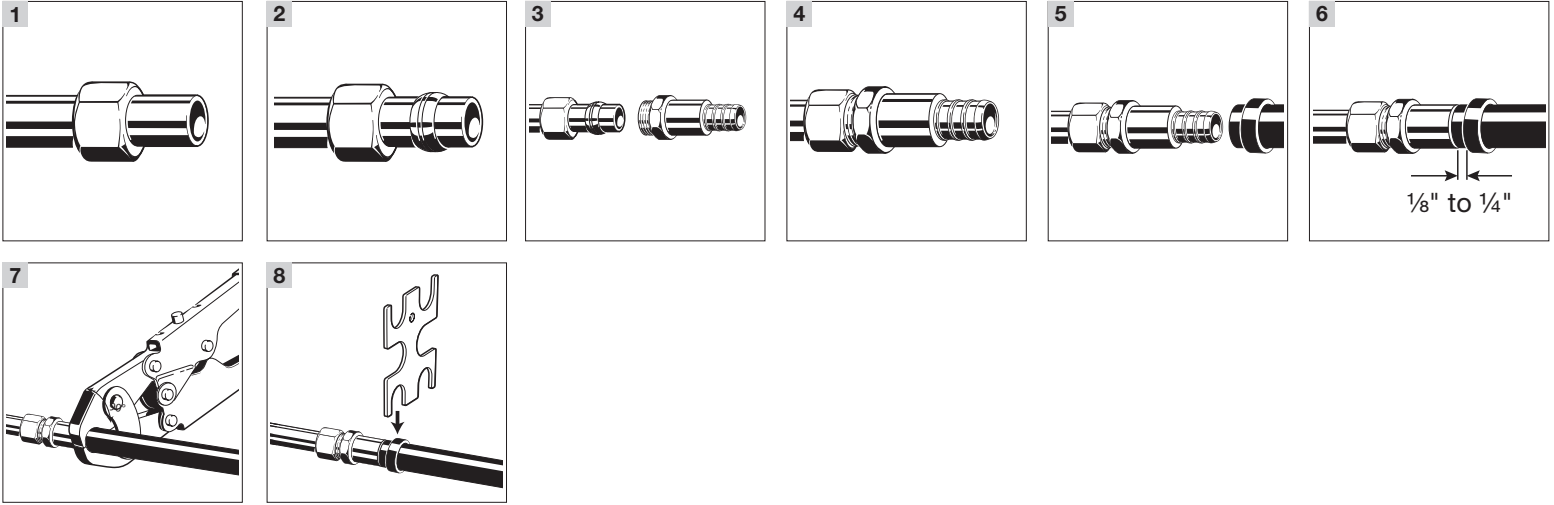
ES Instrucciones del Producto Adaptador de engarce para lavabos Crimp de Viega

Este documento está sujeto a actualizaciones. Para consultar la más reciente literatura técnica de Viega visitar www.viega.mx.

FR Directives du Produit Adaptateur de Lavabo à compression Crimp de Viega

Ce document est soumis à des mises à jour. Pour consulter les manuels techniques Viega les plus récents, consultez notre site www.viega.ca.

PI-PF 560975 1119 Crimp Compression Lav Adapter (EN ES FR)



EN

Viega PureFlow Crimp Zero Lead Compression Lav Adapter

! Viega products are designed to be installed by licensed and trained plumbing and mechanical professionals who are familiar with Viega products and their installation. **Installation by non-professionals may void Viega LLC's warranty.**

i Zero lead identifies Viega products meeting the lead free requirements of NSF 61-G through testing under NSF/ANSI 372 (0.25% or less maximum weighted average lead content).

i Turn off main water supply.

- 1 Slide compression nut onto riser tube with threads facing toward end of tubing that will connect to fitting.
- 2 Slide brass ferrule onto copper riser tube.

i Use included brass ferrule when connecting to copper risers only. Brass ferrule can be installed in either direction. Use included plastic ferrule when connecting to plastic risers only. Plastic ferrule is directional and must be installed in the correct direction to ensure a proper seal with longer tapered portion of ferrule towards end of tubing that will connect to fitting.

- 3 Insert tube into fitting and bottom tube in socket.

- 4 While holding tube fully inserted in bottom of compression fitting, slide ferrule and nut to fitting and thread nut onto fitting hand tight. Tighten nut one full turn using a suitable wrench.
- 5 Slide crimp ring onto supply tube. Insert fitting into tubing and engage fully.
- 6 Position crimp ring $\frac{1}{8}$ " to $\frac{1}{4}$ " from end of tubing.
- 7 Center the crimp tool jaw over the ring. Keep the tool at 90° and close the handles completely.

! **CAUTION!**
Do not crimp twice.

- 8 Check crimp connections with a GO/NO GO gauge. A crimp is acceptable if the GO gauge fits the ring and the NO GO does not. See current *PureFlow Water Systems Installation Manual* for additional crimping information.

Adaptador de engarce para lavabos Viega PureFlow Crimp Zero Lead de Viega

Ver las ilustraciones en la página 1



Los productos de Viega están diseñados para ser instalados por plomeros y mecánicos profesionales, capacitados y con licencia, que estén familiarizados con los productos Viega y su instalación. **La instalación realizada por personal no profesional puede anular los términos y condiciones del producto de Viega LLC.**



ZERO LEAD identifica a los productos Viega® que cumplen los requisitos de la NSF 61-G mediante la realización de pruebas de acuerdo a NSF/ANSI 372 (contenido de plomo promedio ponderado máximo de 0.25 % o menos).



Cortar el suministro principal de agua.

- 1 Deslizar la tuerca de compresión en el tubo vertical con las roscas orientadas al extremo de la tubería que se conectará con el accesorio.
- 2 Deslizar la virola de latón en el tubo vertical de cobre.



Usar la virola de latón incluida únicamente al conectar a verticales de cobre. La virola de latón se puede instalar en cualquier dirección. Usar la virola plástica incluida únicamente al conectar a verticales de plástico. La virola plástica es unidireccional y debe instalarse en la dirección correcta para asegurar un sellado correcto con la parte estrecha más larga de la virola hacia el extremo de la tubería que se conectará al accesorio.

- 3 Insertar el tubo en el accesorio y la parte inferior del tubo en la toma.
- 4 Mientras se sujeta el tubo completamente insertado en la parte inferior del accesorio de compresión, deslizar la virola y la tuerca en la virola y enroscar la tuerca en el accesorio apretando a mano. Apretar la tuerca una vuelta completa con una llave adecuada.
- 5 Deslizar el anillo de engarce en el tubo de suministro. Insertar el accesorio en la tubería y acoplarlo por completo.
- 6 Posicionar el anillo de engarce a 1/8" a 1/4" del extremo de la tubería.
- 7 Centrar la mordaza de la herramienta de engarce sobre el anillo. Mantener la herramienta a 90° y cerrar los mangos completamente.



ADVERTENCIA!

No engarzar dos veces.

- 8 Comprobar las uniones de engarce con el calibrador GO / NO GO. Un engarce es aceptable si el elemento "GO" se ajusta a la anilla y el elemento "NO GO" no lo hace. Para más información sobre conexiones de engarce ver el manual actual de instalación de los sistemas de agua PureFlow.

Adaptateur de Lavabo à compression PureFlow Crimp Zero Lead de Viega

Reportez-vous aux images à la page 1



Les produits Viega sont conçus pour être installés par des plombiers et mécaniciens professionnels agréés et dûment formés qui en connaissent bien les méthodes d'utilisation et d'installation. **L'installation par des non-professionnels est susceptible d'entraîner l'annulation des modalités de Viega LLC.**



La mention LEAD ZERO identifie les produits Viega® qui répondent aux exigences des normes relatives à l'absence de plomb selon l'annexe G de la norme NSF- 61, tels que testés et homologués selon NSF/ANSI 372 (teneur moyenne pondérée maximale en plomb de 0,25 % ou moins).



Couper l'alimentation d'eau principale.

- 1 Faire glisser l'écrou de compression sur le tuyau d'alimentation avec le côté fileté tourné vers l'extrémité du tuyau qui sera connecté au raccord.
- 2 Faire glisser la bague en laiton sur le tuyau d'alimentation en cuivre.



Utiliser la bague en cuivre ci-incluse seulement pour un raccordement à des tuyaux d'alimentation en cuivre. La bague en cuivre peut être installée dans n'importe quelle direction. Utiliser la bague en plastique ci-incluse seulement pour un raccordement à des tuyaux d'alimentation en plastique. La bague en plastique est directionnelle et doit être installée dans le bon sens pour assurer une bonne étanchéité. La partie plus longue et effilée de la bague doit pointer vers l'extrémité du tuyau qui sera connecté au raccord.

- 3 Insérer le tuyau dans le raccord et le tuyau inférieur dans la douille.
- 4 Tout en maintenant le tube complètement inséré dans le fond du raccord à compression, faire glisser la bague et l'écrou sur le raccord et serrer l'écrou à la main sur le raccord. Serrer l'écrou d'un tour complet à l'aide d'une clé appropriée.
- 5 Faire glisser l'anneau de sertissage sur le tuyau d'alimentation. Insérer le raccord dans le tuyau et enfoncer complètement.
- 6 Placer l'anneau de sertissage de 1/8 po à 1/4 po de l'extrémité du tuyau.
- 7 Centrer la mâchoire de l'outil de sertissage sur l'anneau. Maintenir l'outil à 90° et fermer complètement les poignées.



AVERTISSEMENT!

Ne pas sertir deux fois.

- 8 Vérifier les raccords sertis à l'aide d'une jauge GO / NO GO. Un sertissage est acceptable si la jauge GO peut se placer sur la bague et que la NO GO ne peut se placer sur la bague. Se référer au manuel d'installation actuel des systèmes d'eau PureFlow pour de plus amples informations sur le sertissage.