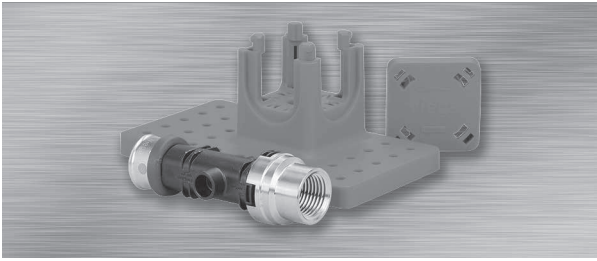


## Product Instructions

# Viega Fire Sprinkler Bracket with Straight Adapter



**Viega LLC**  
585 Interlocken Blvd.  
Broomfield, CO 80021  
Phone (800) 976-9819  
www.viega.us

## EN Product Instructions Viega Fire Sprinkler Bracket with Straight Adapter

This document is subject to updates. For the most current Viega technical literature please visit [www.viega.us](http://www.viega.us).

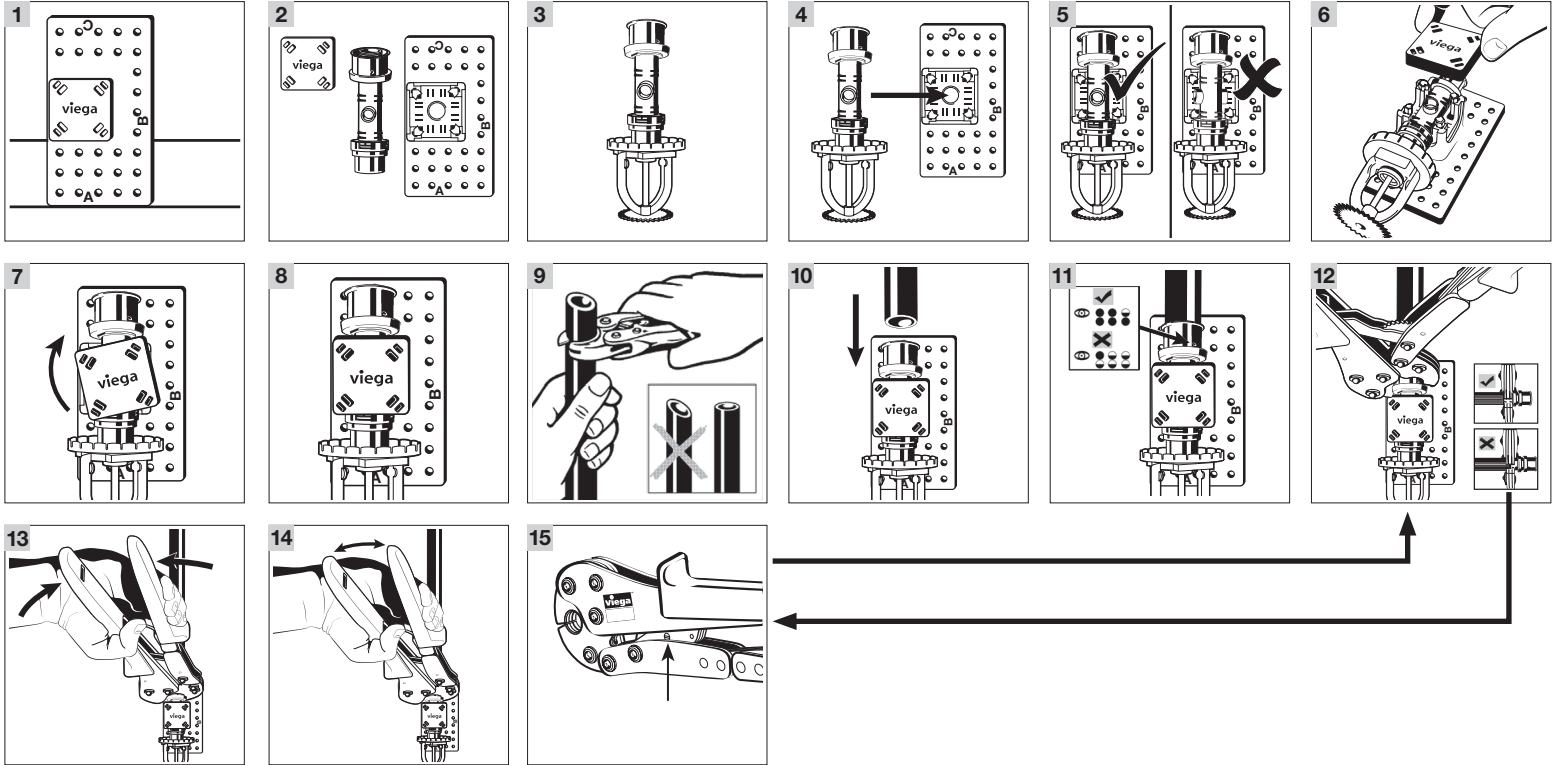
## ES Instrucciones del producto Soporte de rociadores contra incendios Viega con adaptador recto

Este documento está sujeto a actualizaciones. Para obtener la documentación técnica más reciente de Viega, visite [www.viega.us](http://www.viega.us).

## FR Instructions produit Support de gicleurs de protection incendie avec adaptateur droit Viega

Le présent document est soumis à des mises à jour. Pour consulter les manuels techniques Viega les plus récents, veuillez visiter [www.viega.us](http://www.viega.us).

PI-PF 573102 1119 Fire Sprinkler Bracket Straight Adapter (EN ES FR)



EN

## Viega PureFlow Press Fire Sprinkler Bracket with Straight Adapter

**!** Viega products are designed to be installed by licensed and trained plumbing and mechanical professionals who are familiar with Viega products and their installation. **Installation by non-professionals may void Viega LLC's warranty.**

**i** Do not remove factory packaging until ready to install fittings.

- 1 Select the desired mounting orientation for the Fire Sprinkler Bracket based on the construction type present. See Viega Fire Sprinkler Manual for more detailed mounting instructions.
- 2 Remove the bracket cover and any plastic wrapping from the fire sprinkler adapter.
- 3 Attach sprinkler head according to manufacturer's instructions.

- 4 Place the fire sprinkler straight adapter into the bracket as shown.
- 5 Ensure that the anchoring studs on the straight adapter are inserted properly before installing the bracket cover.
- 6 Place the bracket cover onto the locking lugs.
- 7 Turn the cover clock wise 1/8th of a turn until it snaps into place.
- 8 Verify the cover sets flush with the installed fire sprinkler adapter and is square with the bracket.
- 9 Square off tubing to proper length. Uneven, jagged or irregular cuts will produce unsatisfactory connections.
- 10 Insert PureFlow Press fitting with attached sleeve into tubing and engage fully.
- 11 Ensure full tubing insertion at view holes in attached press sleeve. Full insertion means tubing must be completely visible in at least two view holes and partially visible in the one.
- 12 Position press tool perpendicular over Press Sleeve and close tool jaws to engage ratchet.
- 13 Close handles, using trigger to reduce grip span if desired.
- 14 Extend handle and continue ratcheting until automatic tool release occurs at proper compression force.
- 15 Turn screw for emergency release.

**!** **WARNING!**  
The connection is not leakproof when the tool has been opened by emergency release.

ES

## Soporte de rociadores contra incendios Viega PureFlow Press con adaptador recto

**!** Los productos de Viega están diseñados para ser instalados por plomeros y mecánicos profesionales, capacitados y con licencia, que estén familiarizados con los productos Viega y su instalación. **La instalación realizada por personal no profesional puede anular los términos y condiciones del producto de Viega LLC.**

**i** No retire el embalaje de fábrica hasta el momento de montar los accesorios.

- 1 Seleccione la orientación de montaje que se desea para el soporte de los rociadores contra incendios según el tipo de construcción presente. Consulte el manual de rociadores contra incendios de Viega para obtener instrucciones de montaje más detalladas.
- 2 Retire la cubierta del soporte y cualquier envoltura de plástico del adaptador de los rociadores contra incendios.
- 3 Fije el cabezal rociador, siguiendo las instrucciones del fabricante.
- 4 Coloque el adaptador recto de los rociadores contra incendios en el soporte, como se muestra.
- 5 Asegúrese de que los espárragos de anclaje del adaptador recto estén insertados correctamente antes de instalar la cubierta del soporte.
- 6 Coloque la cubierta del soporte en las orejetas de bloqueo.
- 7 Gire la cubierta a la derecha  $\frac{1}{6}$  de vuelta hasta que encaje en su lugar.
- 8 Verifique que la cubierta se asiente a ras con el adaptador de los rociadores contra incendios instalados y que esté a escuadra con el soporte.
- 9 Corte la tubería en ángulo recto, a la longitud correcta. Los cortes desiguales, serrados o irregulares producirán conexiones incorrectas.
- 10 Inserte el accesorio PureFlow Press en la tubería, con la manga de prensar incorporada, y encájelo por completo.
- 11 Asegúrese de que la tubería quede completamente insertada mediante los orificios de inspección situados en la manga de prensar incorporada. Una inserción completa significa que la tubería debe quedar completamente visible al menos en dos orificios de inspección y parcialmente visible en el otro.
- 12 Coloque la herramienta de prensado de forma perpendicular sobre la manga de prensar y cierre las mordazas para acoplar el trinquete.
- 13 Cierre los mangos, usando el gatillo para reducir la distancia entre los mangos, si se desea.
- 14 Extienda el mango y continúe presionando hasta que se produzca la liberación automática de la herramienta al aplicar la fuerza de compresión correcta.
- 15 Gire el tornillo de liberación en caso de emergencia.
- 2 Retirez le couvercle du support de montage et tout emballage plastique de l'adaptateur de gicleurs de protection incendie.
- 3 Fixez la tête du gicleur conformément aux instructions du fabricant.
- 4 Placez l'adaptateur droit de gicleurs de protection incendie dans le support de montage comme indiqué.
- 5 Assurez-vous que les goupilles d'ancrage sur l'adaptateur droit sont insérées correctement avant d'installer le couvercle du support.
- 6 Placez le couvercle du support sur les pattes de verrouillage.
- 7 Tournez le couvercle dans le sens horaire de  $\frac{1}{6}$  de tour jusqu'à ce qu'il s'enclenche.
- 8 Vérifiez que le couvercle est bien aligné avec l'adaptateur installé et d'équerre par rapport au support.
- 9 Équarrissez le tuyau à la bonne longueur. Les coupes inégales, dentelées ou irrégulières causeront de mauvaises connexions.
- 10 Insérez le raccord serti PureFlow Press avec le manchon attaché dans le tuyau et enfoncez complètement.
- 11 Assurez-vous que le tuyau est complètement inséré en vérifiant par les trous situés sur le manchon serti. Une insertion complète nécessite que les tuyaux soient entièrement visibles dans au moins deux trous de vue et partiellement visibles dans un trou de vue.
- 12 Positionnez l'outil de sertissage perpendiculairement au manchon de sertissage et refermez les mâchoires de l'outil pour engager le cliquet.
- 13 Fermez les poignées en utilisant la gâchette pour réduire l'espace entre elles, le cas échéant.
- 14 Étendez la poignée et continuez à serrer à l'aide d'un cliquet jusqu'à ce que le relâchement automatique de l'outil se produise à une force de compression appropriée.
- 15 Tournez la vis pour le relâchement d'urgence.



#### AVERTISSEMENT!

Le raccordement n'est pas étanche lorsque l'outil a été ouvert par le relâchement d'urgence.



#### ¡ADVERTENCIA!

La unión no queda a prueba de fugas cuando la herramienta se ha abierto mediante la liberación de emergencia.

FR

## Support de gicleurs de protection incendie avec adaptateur droit Viega PureFlow Press



Les produits Viega sont conçus pour être installés par des professionnels de plomberie et de mécanique agréés et dûment formés, qui sont familiers avec l'utilisation et l'installation appropriées de nos produits.

**L'installation par des non-professionnels est susceptible d'entraîner l'annulation des modalités de Viega LLC.**



Ne retirez l'emballage que lorsque vous êtes prêt à installer les raccords.

- 1 Sélectionnez l'orientation de montage souhaitée pour le support de gicleurs de protection incendie en fonction du type de construction présent. Consultez le manuel du gicleur de protection incendie de Viega pour les instructions de montage détaillées.