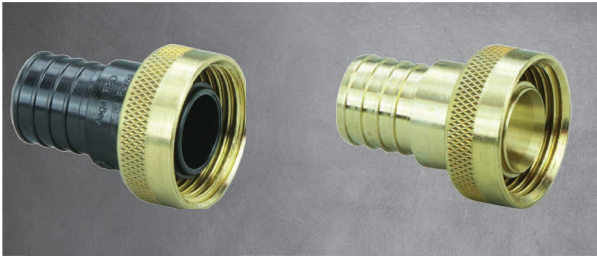


Product Instructions

Viega PureFlow® Crimp Supply Adapter



Viega LLC
585 Interlocken Blvd.
Broomfield, CO 80021
Phone (800) 976-9819
www.viega.us

EN Product Instructions Viega PureFlow Crimp Supply Adapter

This document is subject to updates. For the most current Viega technical literature please visit www.viega.us.

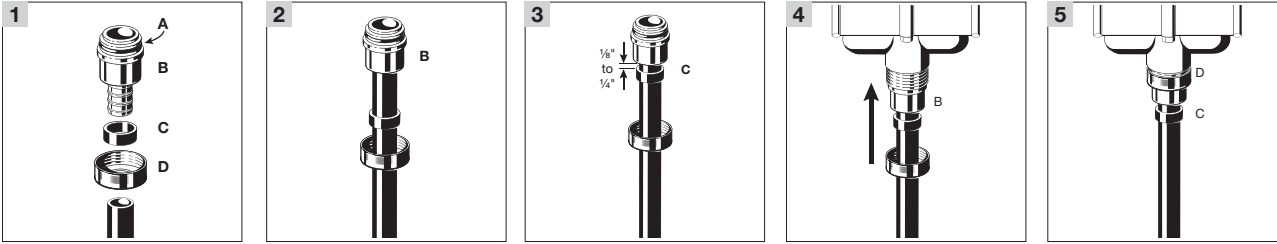
ES Instrucciones del Producto Adaptador de alimentación de engarce Viega PureFlow

Este documento está sujeto a actualizaciones. Para consultar la más reciente literatura técnica de Viega visitar www.viega.us/es.

FR Directives du Produit Adaptateur d'alimentation serti PureFlow de Viega

Ce document est soumis à des mises à jour. Pour consulter les manuels techniques Viega les plus récents, consultez notre site www.viega.ca.

PI-PF 521110 1223 PureFlow Crimp Supply Adapter (EN ES FR)



EN

Viega PureFlow Crimp Supply Adapter

ManaBloc® Zero Lead Supply Connection and PolyAlloy Supply Connection

! Viega products are designed to be installed by licensed and trained plumbing and mechanical professionals who are familiar with Viega products and their installation. **Installation by non-professionals may void Viega LLC's warranty.**

i Zero lead identifies Viega products meeting the lead free requirements of NSF 61-G through testing under NSF/ANSI 372 (0.25% or less maximum weighted average lead content).

i The water supply to the ManaBloc shall be turned off before attempting installation of crimp supply adapters.

! **CAUTION!**
Use only supplied sealing element

- 1 Slide the supplied swivel nut (D) and a crimp ring (C) onto the tubing (threads of the nut toward the end of the tubing).
- 2 Insert the barbed end of the fitting (B) fully into the end of the tubing as shown.
- 3 Slide the crimp ring (C) to within 1/8" to 1/4" from the end of tube. Crimp the ring with an appropriately sized full-circle crimp tool.

! **CAUTION!**
Do not crimp twice.

- 4 Ensure sealing element (A) is in place and clean of any dirt or debris then wet sealing element with tap water. Insert fitting (B) into desired supply port until the fitting flange sets flush with the port.
- 5 Slide the swivel nut (D) over the crimped ring (C) and thread the nut onto the ManaBloc supply port. Hand tighten only.

! **CAUTION!**
Do not over tighten.

ES

Adaptador de alimentación de engarce Viega PureFlow®

Connexion d'alimentation ManaBloc® Zero Lead et connexion d'alimentation PolyAlloy

! Los productos de Viega están diseñados para ser instalados por plomeros y mecánicos profesionales, capacitados y con licencia, que estén familiarizados con los productos Viega y su instalación. **La instalación realizada por personal no profesional puede anular los términos y condiciones del producto de Viega LLC.**

i ZERO LEAD identifica a los productos Viega® que cumplen los requisitos de la NSF 61-G mediante la realización de pruebas de acuerdo a NSF/ANSI 372 (contenido de plomo promedio ponderado máximo de 0.25 % o menos).

! **CAUTION!**
Do not crimp twice.

i Hay que cortar el suministro de agua al ManaBloc antes de intentar la instalación de adaptadores de alimentación de engarce.

! **ADVERTENCIA!**
Usar solamente el elemento sellador suministrado

- 1 Deslizar la tuerca giratoria suministrada (D) y un anillo de engarce (C) en la tubería (rosca de la tuerca hacia el extremo del tubo).
- 2 Insertar el extremo dentado del accesorio (B) completamente en el extremo de la tubería como se muestra.
- 3 Deslizar el anillo de engarce (C) hasta que esté entre 1/8" a 1/4" del extremo de la tubería. Engarzar el anillo con una herramienta de engarce de círculo completo del tamaño adecuado.

! **ADVERTENCIA!**
No engarzar dos veces.

Para más información sobre el engarce consultar el manual actual de instalación de los sistemas de agua Viega PureFlow.

- 4 Asegurarse de que el elemento sellador (A) esté en su lugar y limpio de suciedad o escombros, mojar el elemento sellador con agua del grifo. Insertar el accesorio (B) en el puerto de alimentación deseado hasta que la brida del accesorio esté a ras del puerto.
- 5 Deslizar la tuerca giratoria (D) sobre el anillo de engarce (C) y enroscar la tuerca en el puerto de alimentación del Manabloc. Apretar únicamente a mano.

! **ADVERTENCIA!**
No apretar en exceso.

Refer to the current Viega PureFlow Water System Installation Manual for additional crimping information.

Adaptateur d'alimentationserti PureFlow® de Viega

Connexion d'alimentation ManaBloc® Zero Lead et connexion d'alimentation en PolyAlloy

Reportez-vous aux images à la page 1



Les produits Viega sont conçus pour être installés par des plombiers et mécaniciens professionnels agréés et dûment formés qui en connaissent bien les méthodes d'utilisation et d'installation. **L'installation par des non-professionnels est susceptible d'entraîner l'annulation des modalités de Viega LLC.**



La mention LEAD ZERO identifie les produits Viega® qui répondent aux exigences des normes relatives à l'absence de plomb selon l'annexe G de la norme NSF- 61, tels que testés et homologués selon NSF/ANSI 372 (teneur moyenne pondérée maximale en plomb de 0,25 % ou moins).



L'alimentation en eau doit être coupée au Manabloc avant d'essayer d'installer les adaptateurs d'alimentation serti.



AVERTISSEMENT!

Utiliser uniquement l'élément d'étanchéité fourni

- 1 Faire glisser l'écrou à oreilles (D) fourni et un anneau de sertissage (C) sur le tuyau (filetages de l'écrou vers l'extrémité du tube).
- 2 Insérer l'extrémité cannelée du raccord (B) entièrement dans l'extrémité du tube, comme illustré.
- 3 Faire glisser la bague de sertissage (C) à environ $\frac{1}{8}$ po à $\frac{1}{4}$ po de l'extrémité du tuyau. Sertir la bague à l'aide d'un collier de sertissage de taille appropriée.



AVERTISSEMENT!

Ne pas sertir à deux reprises.

Se reporter au manuel d'installation actuel des systèmes d'eau Viega PureFlow pour de plus amples informations sur le sertissage.

- 4 Pour assurer que l'élément d'étanchéité (A) soit exempt de saletés et de débris, faire mouiller l'élément d'étanchéité avec de l'eau de robinet. Insérer le raccord (B) dans le port d'alimentation souhaité jusqu'à ce que la bride du raccord affleure sur le port.
- 5 Faire glisser l'écrou à oreilles (D) par-dessus la bague de sertissage (C) et visser l'écrou au port d'alimentation ManaBloc. Serrer à la main uniquement.



AVERTISSEMENT!

Ne pas trop serrer.