

## Product Instructions

# Viega PureFlow® Compression by Dishwasher Adapter



Model V5053

**viega**

**Viega LLC**  
585 Interlocken Blvd.  
Broomfield, CO 80021

Phone (800) 976-9819  
www.viega.us

## EN Product Instructions Viega PureFlow Compression by Dishwasher Adapter

This document is subject to updates. For the most current Viega technical literature please visit [www.viega.us](http://www.viega.us).

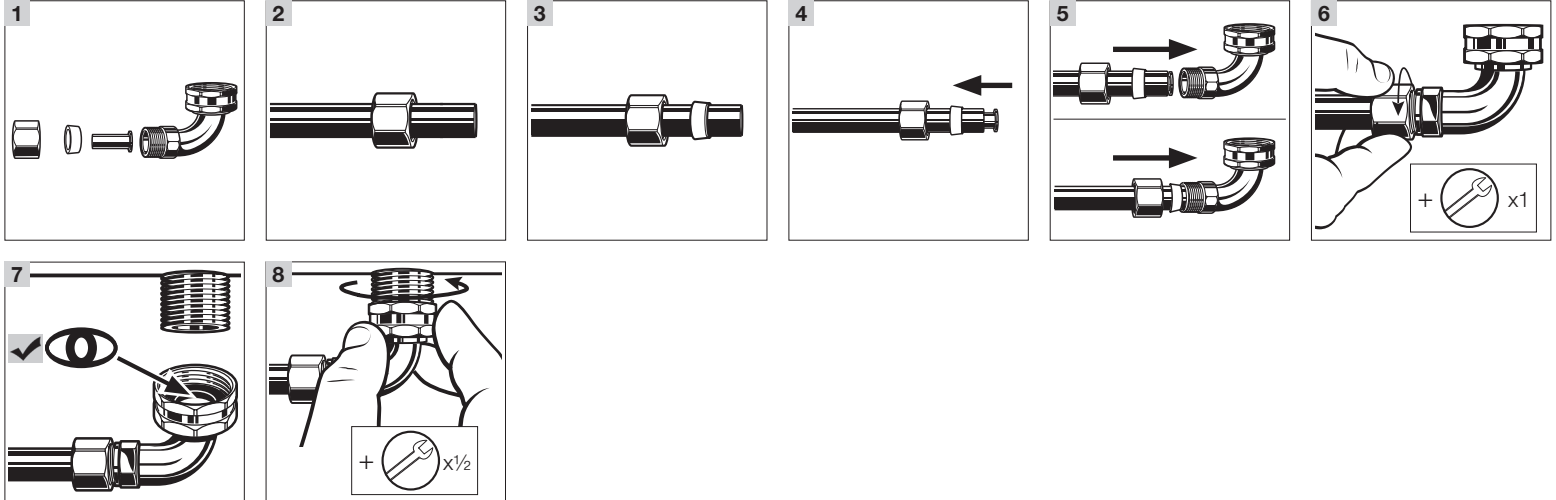
## ES Instrucciones del producto Compresión Viega PureFlow por adaptador para lavavajillas

Este documento está sujeto a actualizaciones. Para obtener la documentación técnica más reciente de Viega, visite [www.viega.us](http://www.viega.us).

## FR Instructions produit Adaptateur à compression pour lave-vaisselle Viega PureFlow

Le présent document est soumis à des mises à jour. Pour consulter les manuels techniques Viega les plus récents, veuillez visiter [www.viega.us](http://www.viega.us).

PI-PF 566013 0120 PureFlow Compression by Dishwasher Adapter (EN ES FR)



EN

## Viega PureFlow Compression by Dishwasher Adapter

**!** Viega products are designed to be installed by licensed and trained plumbing and mechanical professionals who are familiar with Viega products and their installation. **Installation by non-professionals may void Viega LLC's warranty.**

**i** Zero lead identifies Viega products meeting the lead free requirements of NSF 61-G through testing under NSF/ANSI 372 (0.25% or less maximum weighted average lead content).

- 1 Ensure all parts are present with fitting: compression nut, ferrule, and lock-in insert.
- 2 Slide compression nut onto tubing.
- 3 Slide ferrule onto tubing ensuring that the tapered side is towards the opening of the tube.
- 4 Insert lock-in insert into the tubing.
- 5 Insert tubing into the fitting until it bottoms out, then slide ferrule up to the fitting.
- 6 Thread the compression nut onto the fitting, then tighten one turn with a wrench.
- 7 Ensure that sealing element is present in fitting.
- 8 Thread swivel nut onto dishwasher port, then tighten ½ turn with a wrench.

ES

## Compresión Viega PureFlow por adaptador para lavavajillas

**!** Los productos de Viega están diseñados para ser instalados por plomeros y mecánicos profesionales, capacitados y con licencia, que estén familiarizados con los productos Viega y su instalación. **La instalación realizada por personal no profesional puede anular los términos y condiciones del producto de Viega LLC.**

**i** Zero Lead identifica a los productos Viega que cumplen los requerimientos de la NSF 61-G mediante la realización de ensayos de acuerdo a NSF/ANSI 372 (contenido de plomo promedio ponderado máximo de 0.25 % o menos).

- 1 Asegúrese que todas las partes estén disponibles con el accesorio: tuerca de compresión, casquillo e inserto Lock-In.
- 2 Deslice la tuerca de compresión en la tubería.
- 3 Deslice el casquillo en la tubería asegurándose que el lado cónico esté hacia la abertura del tubo.
- 4 Inserte el inserto Lock-In en la tubería.
- 5 Inserte la tubería en el accesorio hasta que salga por la parte inferior, entonces deslice el casquillo hacia arriba hasta el accesorio.
- 6 Enrosque la tuerca de compresión en el accesorio, después apriete una vuelta con una llave.
- 7 Asegúrese que el elemento sellador esté en el accesorio.
- 8 Enrosque la tuerca giratoria en el puerto del lavavajillas, después apriete ½ vuelta con una llave.

FR

## Adaptateur à compression pour lave-vaisselle Viega PureFlow

**!** Les produits Viega sont conçus pour être installés par des professionnels de plomberie et de mécanique agréés et dûment formés, qui sont familiers avec l'utilisation et l'installation appropriées de nos produits. **L'installation par des non-professionnels est susceptible d'entraîner l'annulation des modalités de Viega LLC.**

**i** La mention « Zero Lead » identifie les produits Viega® qui répondent aux exigences des normes relatives à l'absence de plomb selon l'annexe G de la norme NSF 61, tels que testés et homologués selon NSF/ANSI 372 (teneur moyenne pondérée maximale en plomb de 0,25 % ou moins).

- 1 Vérifiez que toutes les parties sont présentes avec le raccord : écrou de compression, virole et insert de verrouillage.
- 2 Faites coulisser l'écrou de compression sur le tuyau.
- 3 Faites coulisser la virole sur le tuyau en veillant à maintenir le côté effilé orienté vers l'ouverture du tube.
- 4 Enflez l'insert de verrouillage sur le tuyau.
- 5 Insérez le tuyau dans le raccord jusqu'à ce qu'il touche le fond, puis faites glisser la virole vers le haut jusqu'au raccord.
- 6 Vissez l'écrou de compression sur le raccord, puis serrez d'un tour à l'aide d'une clé.
- 7 Assurez-vous que l'élément d'étanchéité est présent dans le raccord.
- 8 Vissez l'écrou orientable sur le raccord du lave-vaisselle, puis serrez d'½ tour à l'aide d'une clé.