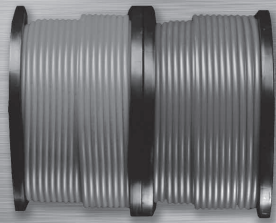


Product Instructions

Viega ManaPac® Reel Installation



viega

Viega LLC
585 Interlocken Blvd.
Broomfield, CO 80021

Phone (800) 976-9819
www.viega.us

EN Product Instructions Viega ManaPac Reel Installation

This document is subject to updates. For the most current Viega technical literature please visit www.viega.us.

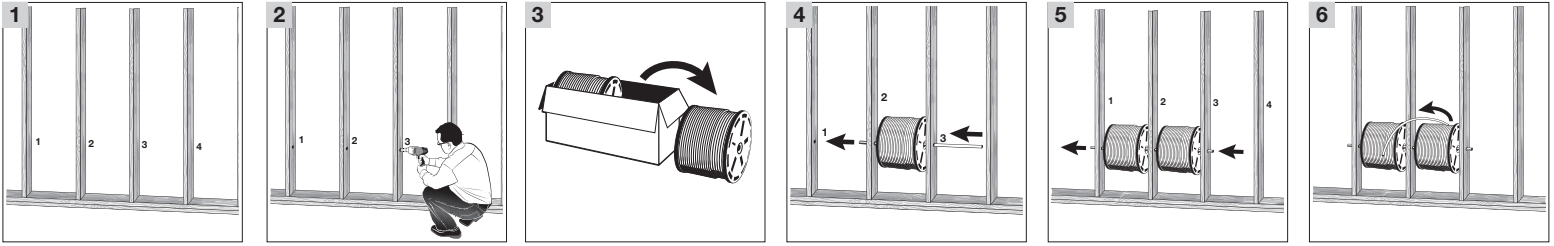
ES Instrucciones del Producto Instalación de carretes Viega ManaPac

Este documento está sujeto a actualizaciones. Para consultar la más reciente literatura técnica de Viega visitar www.viega.mx.

FR Directives du Produit Installation du rouleau de ManaPac de Viega

Ce document est soumis à des mises à jour. Pour consulter les manuels techniques Viega les plus récents, consultez notre site www.viega.ca.

PI-PF 560625 1119 ManaPac Reel Installation (EN ES FR)



EN

Viega ManaPac Reel Installation

! Viega products are designed to be installed by licensed and trained plumbing and mechanical professionals who are familiar with Viega products and their installation. **Installation by non-professionals may void Viega LLC's warranty.**

i The ManaPac is designed to simplify ManBloc installations by providing the contractor an easy way to install Viega PureFlow PEX tubing from a disposable plastic reel.

CAUTION!
You will need to locate a suitable support tube to mount the ManaPacs. This can be done by using a scrap piece of pipe or tubing from the job site that is no more than 1 1/4" in diameter and long enough to extend across 3 studs in framed wall (approx. 32"). Support tubing must be strong enough to support both reels (approx. 25 lbs each).

- 1 Locate four available studs (16" on center) that are adjacent to each other.
- 2 Drill 1 1/4" diameter holes in studs (1), (2) and (3), centered to the width of the stud and no less than two feet from the floor. (Stud (4) does not require a drill hole.)
- 3 Remove the ManaPacs from their box leaving their plastic wrap in place.
- 4 Align the first ManaPac between studs (2) and (3) while inserting the guide tube through the hole in stud (3), through the reel and then into the hole in stud (2).
- 5 Align the second ManaPac between studs (1) and (2), sliding the support pipe through the reel and into the hole in stud (1).
- 6 Remove plastic wrap when ready to install tubing.

i If there is not enough room to fit the ManaPacs between three studs you can mount them to the face of these studs. Simply insert the support tube through both ManaPacs, align them with the adjacent stud openings. Lift the ManaPacs into place and anchor the support tubing to the stud face at both ends and the middle stud with J-clamps or appropriate fasteners that can hold their weight.

ES

Instalación de carretes Viega ManaPac

! Los productos de Viega están diseñados para ser instalados por plomeros y mecánicos profesionales, capacitados y con licencia, que estén familiarizados con los productos Viega y su instalación. **La instalación realizada por personal no profesional puede anular los términos y condiciones del producto de Viega LLC.**

i ManaPac está diseñado para simplificar las instalaciones ManBloc ofreciéndole al contratista una forma fácil de instalar la tubería Viega PureFlow PEX desde un carrete de plástico desechable.

ADVERTENCIA!
Para montar los ManaPac es necesario localizar un tubo soporte adecuado. Esto se puede hacer utilizando un pequeño trozo de tubo de la obra, con diámetro máximo de 1 1/4" y longitud suficiente para cubrir 3 travesaños en la pared enmarcada (aprox. 32"). La tubería de soporte debe tener la resistencia necesaria para soportar ambos carretes (aprox. 2 libras cada uno).

- 1 Localiser quatre goujons disponibles (16 po de centre) qui sont adjacents les uns aux autres.
- 2 Percer des trous de 1 1/4 po de diamètre dans les goujons (1), (2) et (3), centrés sur la largeur du goujon et pas moins de deux pieds du sol. (Le goujon (4) ne nécessite pas de trou de perçage.)
- 3 Retirer les ManaPacs de leur boîte en gardant leur pellicule de plastique en place.
- 4 Aligner le premier ManaPac entre les goujons (2) et (3) tout en insérant le tube de guidage à travers le trou dans le goujon (3), à travers le rouleau et ensuite dans le trou du goujon (2).
- 5 Aligner le deuxième ManaPac entre les goujons (1) et (2), en glissant le tube de support à travers le rouleau et dans le trou du goujon (1).
- 6 Retirer la pellicule de plastique lorsque vous êtes prêt à installer les tuyaux.

i Si no se dispone de espacio suficiente para montar los ManaPacs entre tres travesaños, se pueden montar delante de los travesaños. Simplemente introduzca el tubo soporte en los dos ManaPacs y alinéelos con las aberturas del travesaño adyacente. Levantar los ManaPacs a su sitio y ancorar el tubo soporte en la parte frontal de los dos extremos del travesaño y en el travesaño central con abrazaderas u otros elementos de sujeción adecuados, que puedan soportar su peso.

Installation du rouleau de ManaPac de Viega

Reportez-vous aux images à la page 1



Les produits Viega sont conçus pour être installés par des plombiers et mécaniciens professionnels agréés et dûment formés qui en connaissent bien les méthodes d'utilisation et d'installation. **L'installation par des non-professionnels est susceptible d'entraîner l'annulation des modalités de Viega LLC.**



Le ManaPac est conçu pour simplifier les installations de ManaBloc en offrant à l'entrepreneur un moyen facile d'installer les tuyaux Viega PureFlow PEX à partir d'un rouleau de plastique jetable.



AVERTISSEMENT!

Vous aurez besoin de localiser un tube de support approprié pour monter les ManaPacs. Cela est possible en utilisant un morceau de tuyau ou de tube sur le site de travail dont le diamètre ne dépasse pas 1¼ po et qui est assez long pour s'étendre sur 3 goujons dans la paroi murale (env. 32 po). Les tubes de support doivent être suffisamment solides pour supporter les deux rouleaux (env. 25 lbs. chacun).

- 1 Localiser quatre goujons disponibles (16 po de centre) qui sont adjacents les uns aux autres.
- 2 Percer des trous de 1¼ po de diamètre dans les goujons (1), (2) et (3), centrés sur la largeur du goujon et pas moins de deux pieds du sol. (Le goujon (4) ne nécessite pas de trou de perçage.)
- 3 Retirer les ManaPacs de leur boîte en gardant leur pellicule de plastique en place.
- 4 Aligner le premier ManaPac entre les goujons (2) et (3) tout en insérant le tube de guidage à travers le trou dans le goujon (3), à travers le rouleau et ensuite dans le trou du goujon (2).
- 5 Aligner le deuxième ManaPac entre les goujons (1) et (2), en glissant le tube de support à travers le rouleau et dans le trou du goujon (1).
- 6 Retirer la pellicule de plastique lorsque vous êtes prêt à installer les tuyaux.



Si il n'y a pas assez de place pour installer les ManaPacs entre trois goujons vous pouvez les monter sur la face de ces goujons. Il suffit d'insérer le tube de support à travers les deux ManaPacs et les aligner avec les ouvertures de goujons adjacents. Soulever les ManaPacs en place et ancrer le tube de support sur la face du goujon aux deux extrémités, et sur le goujon de milieu à l'aide de lyres ou de clips de verrouillage appropriés qui peuvent soutenir leur poids.