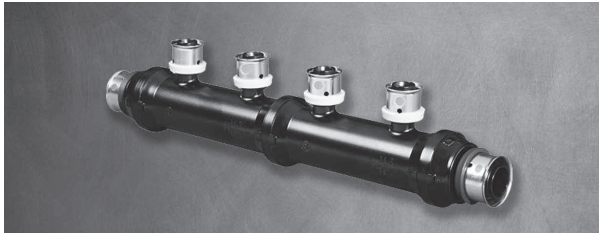


## Product Instructions

# Mounting the Viega PureFlow® Press Polymer Manifold



Models V5636, V5636.1



**Viega LLC**  
585 Interlocken Blvd.  
Broomfield, CO 80021

Phone (800) 976-9819  
[www.viega.us](http://www.viega.us)

## EN Product Instructions Mounting the Viega PureFlow Press Polymer Manifold

This document is subject to updates. For the most current Viega technical literature please visit [www.viega.us](http://www.viega.us).

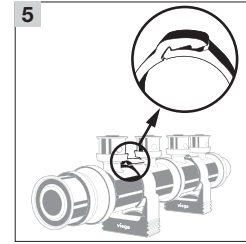
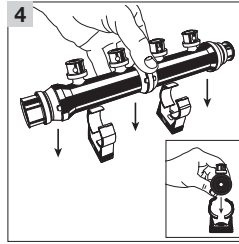
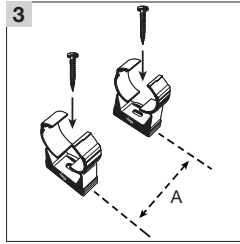
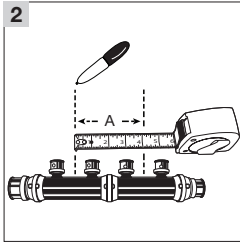
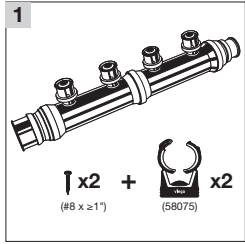
## ES Instrucciones del producto Montaje del manifold de polímero de prensa Viega PureFlow

Este documento está sujeto a actualizaciones. Para obtener la documentación técnica más reciente de Viega, visite [www.viega.us](http://www.viega.us).

## FR Instructions produit Installation du collecteur en polymère Viega PureFlow Press

Le présent document est soumis à des mises à jour. Pour consulter les manuels techniques Viega les plus récents, veuillez visiter [www.viega.us](http://www.viega.us).

PI-PF 561039 0120 Mounting PureFlow Press Polymer Manifold (EN ES FR)



EN

## Mounting the Viega PureFlow Press Polymer Manifold

**!** Viega products are designed to be installed by licensed and trained plumbing and mechanical professionals who are familiar with Viega products and their installation. **Installation by non-professionals may void Viega LLC's warranty.**

- 1 You will need two #8 mounting screws and two lock clips (part number 58075) to mount the manifold.



Lock clips sold separately (part number 58075).

- 2 Measure the distance (A) between the first and last set of manifold ports (as shown). Using a straight edge, mark dimension (A) on mounting surface. Ensure the mounting surface is level and suitable to support the weight of the manifold filled with water.
- 3 Align the 1/4" lock clips with the marks transferred on the mounting surface from step 1 and attach them using a 1" or longer screw appropriate for the mounting surface.
- 4 With the lock clips in the open position, insert the manifold body into the clips centering them between the end ports.
- 5 Push evenly on both ends of the manifold until lock clips snap manifold body firmly into place.

To make press connections refer to the [PureFlow Press Fittings Product Instructions](#) on the [Viega.us](http://Viega.us) website.

ES

## Montaje del manifold de polímero de prensa Viega PureFlow

**!** Los productos de Viega están diseñados para ser instalados por plomeros y mecánicos profesionales, capacitados y con licencia, que estén familiarizados con los productos Viega y su instalación. **La instalación realizada por personal no profesional puede anular los términos y condiciones del producto de Viega LLC.**

- 1 Necesita dos tornillos de montaje #8 y dos clips de cierre (número de pieza 58075) para montar el manifold.



Los clips de cierre se venden por separado (número de pieza 58075).

- 2 Mida la distancia (A) entre el primer y el último conjunto de puertos del manifold (como se muestra). Marque la dimensión (A) en la superficie de montaje con ayuda de una regla. Asegúrese de que la superficie de montaje esté nivelada y que sea adecuada para soportar el peso del manifold lleno de agua.
- 3 Alinee los clips de cierre de 1/4" con las marcas transferidas en la superficie de montaje en el paso 1 y fíjelos con ayuda de un tornillo de 1" o más largo, adecuado para la superficie de montaje.
- 4 Con los clips de cierre en posición abierta, inserte el cuerpo del manifold en los clips, centrándolo entre los puertos de extremo.
- 5 Empuje uniformemente en los dos extremos del manifold hasta que los clips de cierre encajen firmemente en su sitio en el cuerpo del manifold.

Para hacer conexiones de prensa consulte las [Instrucciones del producto de accesorios de la prensa PureFlow](#) en la página web de [Viega.us](http://Viega.us).

FR

## Installation du collecteur en polymère Viega PureFlow Press

**!** Les produits Viega sont conçus pour être installés par des professionnels de plomberie et de mécanique agréés et dûment formés, qui sont familiers avec l'utilisation et l'installation appropriées de nos produits. **L'installation par des non-professionnels est susceptible d'entraîner l'annulation des modalités de Viega LLC.**

- 1 Vous avez besoin de deux vis de montage n°8 et deux clips de blocage (référence 58075) pour installer le collecteur.



Clips de blocage vendus séparément (référence 58075).

- 2 Mesurez la distance (A) entre le premier et le dernier ensemble de ports du collecteur (comme représenté). Utilisez une règle de précision pour marquer la dimension (A) sur la surface de montage. Assurez-vous que la surface de montage est nivelée et adaptée pour supporter le poids du collecteur rempli d'eau.
- 3 Alignez les clips de blocage de 1/4" avec les marques reportées sur la surface de montage (étape 1) et fixez-les à l'aide d'une vis de 1" de longueur minimum appropriée à la surface de montage.
- 4 Avec les clips de blocage dans la position ouverte, insérez le corps du collecteur dans les clips en les positionnant au milieu des deux orifices d'extrémité.
- 5 Appuyez uniformément sur les deux extrémités du collecteur jusqu'à ce que les clips de blocage enclenchent le corps du collecteur fermement en place.

Pour réaliser des raccords sertis, consultez les [Instructions produit Raccords sertis PureFlow](#) sur le site Web [Viega.us](http://Viega.us).