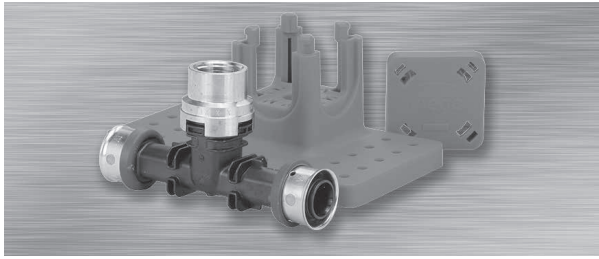


Product Instructions

Viega PureFlow® Press Fire Sprinkler Bracket



Viega LLC
585 Interlocken Blvd.
Broomfield, CO 80021
Phone (800) 976-9819
www.viega.us

EN Product Instructions Viega Press Fire Sprinkler Bracket

This document is subject to updates. For the most current Viega technical literature please visit www.viega.us.

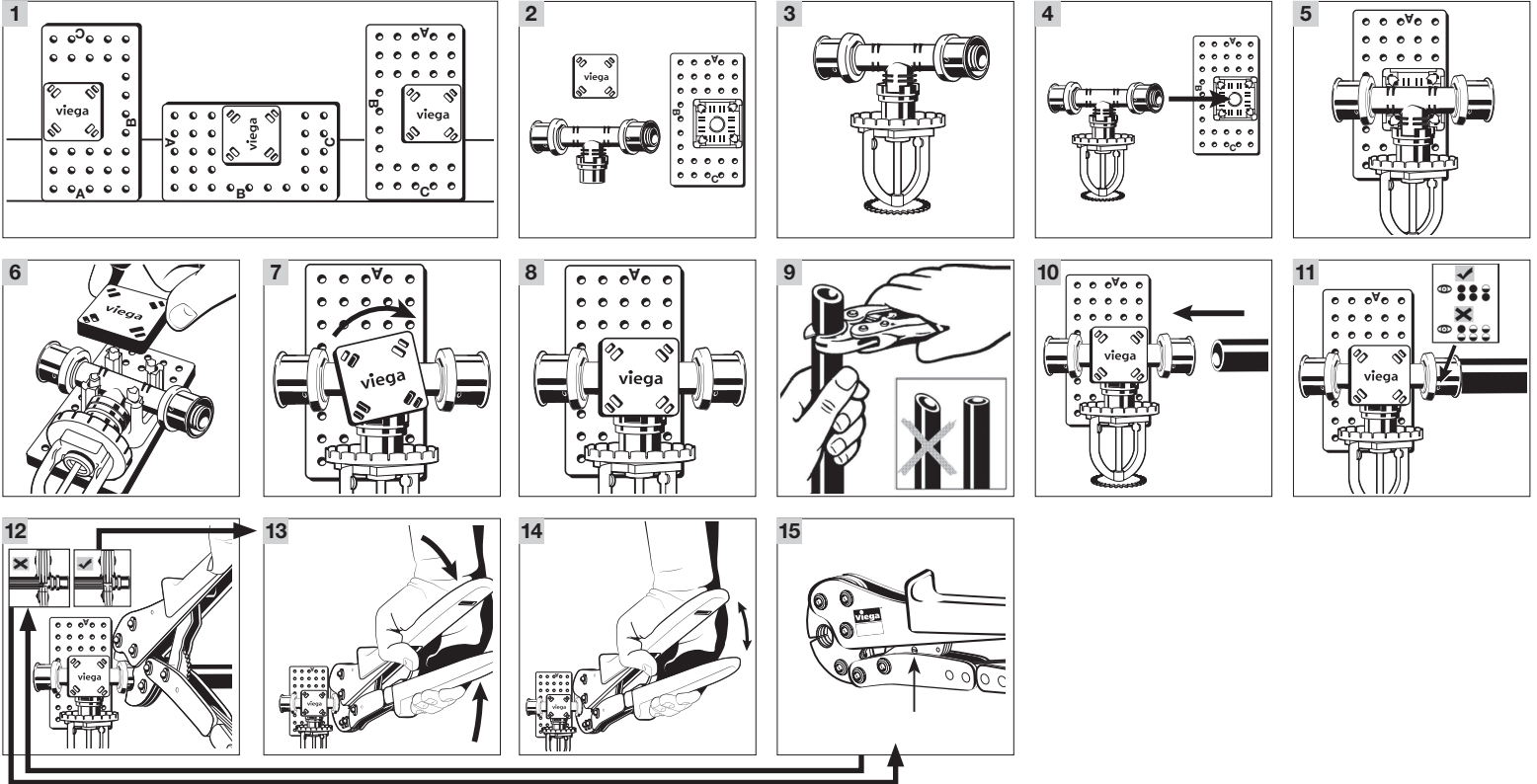
ES Instrucciones del producto Soporte de rociador contra incendios de prensa Viega

Este documento está sujeto a actualizaciones. Para obtener la documentación técnica más reciente de Viega, visite www.viega.us/es.

FR Instructions produit Support de gicleurs de protection incendie de Viega

Le présent document est soumis à des mises à jour. Pour consulter les manuels techniques Viega les plus récents, reportez-vous au site Web www.viega.ca.

PI-PF 566261 1119 PureFlow Press Fire Sprinkler Bracket (EN ES FR)



EN

Viega PureFlow Press Fire Sprinkler Bracket

! Viega products are designed to be installed by licensed and trained plumbing and mechanical professionals who are familiar with Viega products and their installation. **Installation by non-professionals may void Viega LLC's warranty.**

i Do not remove factory packaging until ready to install fittings.


- 1 Select the desired mounting orientation for the Fire Sprinkler Bracket based on the construction type present. See Viega Fire Sprinkler Manual for more detailed mounting instructions.
- 2 Remove the bracket cover and any plastic wrapping from the fire sprinkler adapter.


- 3 Attach fire sprinkler head to fire sprinkler adapter according to manufacturer's instructions.
- 4 Place the fire sprinkler adapter into the bracket as shown.
- 5 Ensure the fire sprinkler adapter is fully inserted into the bracket before installing the bracket cover.
- 6 Place the bracket cover onto the locking lugs.
- 7 Turn the cover clockwise 1/8th of a turn until it snaps into place.
- 8 Verify the cover sets flush with the installed fire sprinkler adapter and is square with the bracket.
- 9 Square off tubing to proper length. Uneven, jagged or irregular cuts will produce unsatisfactory connections.
- 10 Insert PureFlow Press fitting with attached sleeve into tubing and engage fully.
- 11 Ensure full tubing insertion at view holes in attached press sleeve. Full insertion means tubing must be completely visible in at least two view holes and partially visible in the one.
- 12 Position press tool perpendicular over Press Sleeve and close tool jaws to engage ratchet.
- 13 Close handles, using trigger to reduce grip span if desired.

- 14 Extend handle and continue ratcheting until automatic tool release occurs at proper compression force.
- 15 Turn screw for emergency release.


! **WARNING!**
The connection is not leakproof when the tool has been opened by emergency release.

Soporte de rociador contra incendios de prensa PureFlow de Viega


 Los productos de Viega están diseñados para ser instalados por plomeros y mecánicos profesionales, capacitados y certificados, que estén familiarizados con los productos de Viega y su instalación. **La instalación realizada por personal no profesional puede anular la garantía de Viega LLC.**


 No retire el embalaje de fábrica hasta el momento de montar los accesorios.

- 1 Seleccione la orientación de montaje que se desea para el soporte de los rociadores contra incendios según el tipo de construcción presente. Consulte el manual de rociadores contra incendios de Viega para obtener instrucciones de montaje más detalladas.
- 2 Retire la cubierta del soporte y cualquier envoltura de plástico del adaptador de los rociadores contra incendios.
- 3 Fije el cabezal del rociador contra incendios al adaptador del rociador contra incendios, siguiendo las instrucciones del fabricante.
- 4 Coloque el adaptador del rociador contra incendios en el soporte, como se muestra.
- 5 Asegúrese de que el adaptador del rociador contra incendios esté completamente insertado en el soporte antes de instalar la cubierta del soporte.
- 6 Coloque la cubierta del soporte en las orejetas de bloqueo.
- 7 Gire la cubierta a la derecha $\frac{1}{8}$ de vuelta hasta que encaje en su lugar.
- 8 Verifique que la cubierta se asiente a ras con el adaptador de los rociadores contra incendios instalados y que esté a escuadra con el soporte.
- 9 Corte la tubería en ángulo recto, a la longitud correcta. Los cortes desiguales, serrados o irregulares producirán conexiones incorrectas.
- 10 Inserte el accesorio PureFlow Press en la tubería, con la manga de prensar incorporada, y encájelo por completo.
- 11 Asegúrese de que la tubería quede completamente insertada mediante los orificios de inspección situados en la manga de prensar incorporada. Una inserción completa significa que la tubería debe quedar completamente visible al menos en dos orificios de inspección y parcialmente visible en el otro.
- 12 Coloque la herramienta de prensado de forma perpendicular sobre la manga de prensar y cierre las mordazas para acoplar el trinquete.
- 13 Cierre los mangos, usando el gatillo para reducir la distancia entre los mangos, si se desea.
- 14 Extienda el mango y continúe presionando hasta que se produzca la liberación automática de la herramienta al aplicar la fuerza de compresión correcta.
- 15 Gire el tornillo de liberación en caso de emergencia.


 **¡ADVERTENCIA!**
La unión no queda a prueba de fugas cuando la herramienta se ha abierto mediante la liberación de emergencia.

Support de gicleurs de protection incendie Viega PureFlow Press

 Les produits Viega sont conçus pour être installés par des professionnels de plomberie et de mécanique agréés et dûment formés, familiarisés avec l'utilisation et l'installation appropriées des produits Viega. **Toute installation réalisée par des non-professionnels est susceptible d'entraîner l'annulation des modalités de Viega LLC.**

 Ne retirez l'emballage que lorsque vous êtes prêt à installer les raccords.

- 1 Sélectionnez l'orientation de montage souhaitée pour le support de gicleurs de protection incendie en fonction du type de construction présent. Consultez le manuel du gicleur de protection incendie de Viega pour les instructions de montage détaillées.
- 2 Retirez le couvercle du support de montage et tout emballage plastique de l'adaptateur de gicleurs d'incendie.
- 3 Fixez la tête du gicleur de protection incendie à l'adaptateur de gicleurs d'incendie conformément aux instructions du fabricant.
- 4 Placez l'adaptateur de gicleurs d'incendie dans le support de montage, comme indiqué.
- 5 Assurez-vous que l'adaptateur de gicleurs d'incendie est complètement inséré dans le support avant d'installer le couvercle du support.
- 6 Placez le couvercle du support sur les pattes de verrouillage.
- 7 Tournez le couvercle dans le sens horaire de $\frac{1}{8}$ de tour jusqu'à ce qu'il s'enclenche.
- 8 Vérifiez que le couvercle est bien aligné avec l'adaptateur de gicleurs d'incendie installé et d'équerre par rapport au support.
- 9 Équarrissez le tuyau à la bonne longueur. Les coupes inégales, dentelées ou irrégulières causeront de mauvais raccordements.
- 10 Insérez le raccord PureFlow Press avec le manchon fourni dans le tuyau et enfoncez-le complètement.
- 11 Assurez-vous que le tuyau est complètement inséré en vérifiant par les trous situés sur le manchon serti. Une insertion complète nécessite que les tuyaux soient entièrement visibles dans au moins deux trous de vue et partiellement visibles dans un trou de vue.
- 12 Positionnez l'outil de sertissage perpendiculairement au manchon de sertissage et refermez les mâchoires de l'outil pour engager le cliquet.
- 13 Fermez les poignées en utilisant la gâchette pour réduire l'espace entre elles, le cas échéant.
- 14 Étendez la poignée et continuez à serrer à l'aide d'un cliquet jusqu'à ce que le relâchement automatique de l'outil se produise à une force de compression appropriée.
- 15 Tournez la vis pour le déverrouillage d'urgence.

 **AVERTISSEMENT!**
Le raccordement n'est pas étanche lorsque l'outil a été ouvert par le déverrouillage d'urgence.