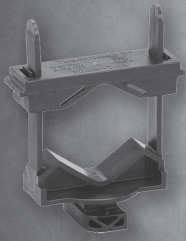


## Product Instructions

# Viega PureFlow® Multi-Clip



Model 2867.1US



**> Viega LLC**  
585 Interlocken Blvd.  
Broomfield, CO 80021

Phone (800) 976-9819  
[www.viega.us](http://www.viega.us)

## EN Product Instructions Viega PureFlow Multi-Clip

This document is subject to updates. For the most current Viega technical literature please visit [www.viega.us](http://www.viega.us).

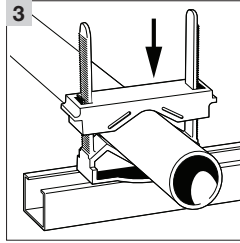
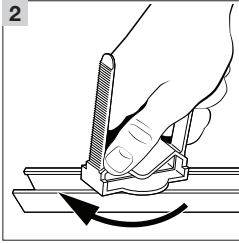
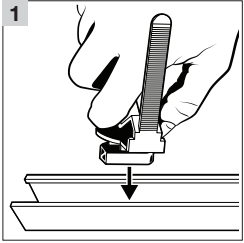
## ES Instrucciones del producto Multi-Clip Viega PureFlow

Este documento está sujeto a actualizaciones. Para obtener la documentación técnica más reciente de Viega, visite [www.viega.us/es](http://www.viega.us/es).

## FR Instructions produit Multi-clip Viega PureFlow

Le présent document est soumis à des mises à jour. Pour consulter les manuels techniques Viega les plus récents, reportez-vous au site Web [www.viega.ca](http://www.viega.ca).

PI-PF 530644 0620 Multi-Clip (EN ES FR)



EN

## Viega PureFlow Multi-Clip Model 2867.1US

**!** Viega products are designed to be installed by licensed and trained plumbing and mechanical professionals who are familiar with Viega products and their installation. **Installation by non-professionals may void Viega LLC's warranty.**

Multi-Clip Strut Clamp shall be used with 1 1/2" strut channel where it is necessary to insulate or secure tubing up to 2". The clamp meets the requirements of ASTM E84 and is IAPMO certified. Ensure that the tubing can move freely to allow for expansion and contraction.

- 1 Insert strut clamp into top of channel.
- 2 Twist to lock clamp into place.
- 3 Lay pipe in base of clamp and ratchet the top bridge to secure tubing.



Additional bridges may be used as necessary to install or isolate multiple lines.



### WARNING!

Installation with clip inverted is not recommended. The safe maximum working load in the inverted orientation is 25 lbs.

ES

## Multi-Clip Viega PureFlow Modelo 2867.1US

**!** Los productos de Viega están diseñados para ser instalados por plomeros y mecánicos profesionales, capacitados y certificados, que estén familiarizados con los productos de Viega y su instalación. **La instalación realizada por personal no profesional puede anular la garantía de Viega LLC.**

La abrazadera de puntal Multi-Clip se utilizará con un canal de puntal de 1 1/2" cuando sea necesario aislar o asegurar la tubería hasta 2". La abrazadera cumple con los requerimientos de ASTM E84 y está certificada por IAPMO. Asegúrese de que el tubo pueda moverse libremente para permitir la expansión y contracción.

- 1 Inserte la abrazadera de puntal en la parte superior del canal.
- 2 Gire para bloquear la abrazadera.
- 3 Coloque la tubería en la base de la abrazadera y ajuste el puente superior para asegurar la tubería.



Se pueden usar puentes adicionales según sea necesario para instalar o aislar múltiples líneas.



### ¡ADVERTENCIA!

No se recomienda realizar la instalación con el clip invertido. La carga de trabajo máxima segura en la orientación invertida es de 25 libras.

FR

## Multi-clip Viega PureFlow Modèle 2867.1US

**!** Les produits Viega sont conçus pour être installés par des professionnels de plomberie et de mécanique agréés et dûment formés, familiarisés avec l'utilisation et l'installation appropriées des produits Viega. **Toute installation réalisée par des non-professionnels est susceptible d'entraîner l'annulation des modalités de Viega LLC.**

Le collier d'entretoise multi-clip doit être utilisé avec un rail d'entretoise de 1 1/2" lorsqu'il est nécessaire d'isoler ou de protéger les tuyaux jusqu'à 2". Le collier respecte les exigences de la norme ASTM E84 et est certifiée IAPMO. Vérifiez que les tuyaux peuvent se déplacer librement pour permettre l'expansion et la contraction.

- 1 Insérez le collier d'entretoise dans la partie supérieure du rail.
- 2 Tournez le collier pour le bloquer.
- 3 Posez le tuyau à la base du collier et enclenchez le pont supérieur pour fixer le tuyau.



Des ponts supplémentaires peuvent être utilisés, si nécessaire, pour installer ou isoler plusieurs lignes.



### AVERTISSEMENT!

L'installation avec le clip inversé n'est pas recommandée. La charge de travail maximale sécurisée dans l'orientation inversée est de 25 livres.