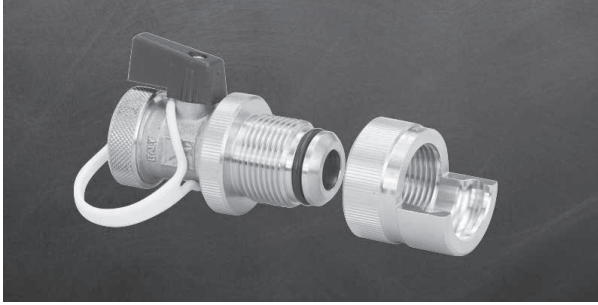


Product Instructions

Viega ProPress® Pressure Test Plug



EN Product Instructions Viega ProPress Pressure Test Plug

This document is subject to updates. For the most current Viega technical literature please visit www.viega.us.

ES Instrucciones del Producto Tapón para pruebas de presión Viega ProPress

Este documento está sujeto a actualizaciones. Para consultar la más reciente literatura técnica de Viega visitar www.viega.mx.

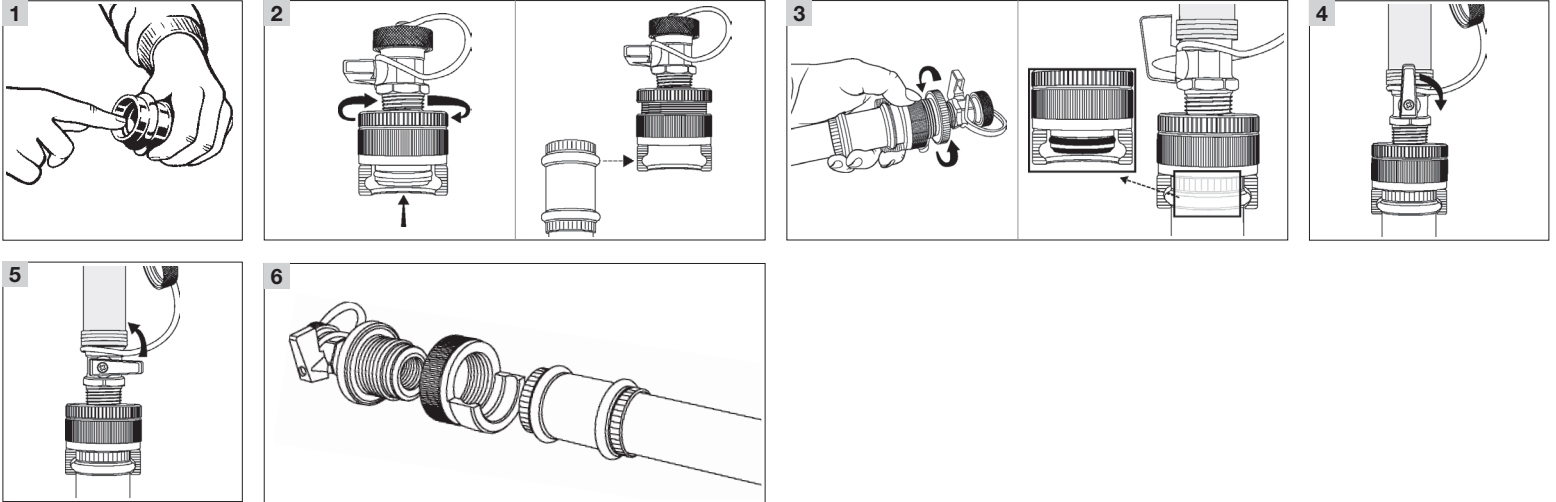
FR Directives du Produit Bouchon de test de pression ProPress de Viega

Ce document est soumis à des mises à jour. Pour consulter les manuels techniques Viega les plus récents, consultez notre site www.viega.ca.

> Viega LLC
585 Interlocken Blvd.
Broomfield, CO 80021

Phone (800) 976-9819
www.viega.us

PI-PP 520056 0520 Pressure Test Plug (EN ES FR)



EN

Viega ProPress Pressure Test Plug Model 2969

! Viega products are designed to be installed by licensed and trained plumbing and mechanical professionals who are familiar with Viega products and their installation. **Installation by non-professionals may void Viega LLC's warranty.**

i The Pressure Test Plug was designed to be inserted into an unpressed Viega ProPress fitting end for pressure testing. These fittings are to be removed after testing leaving the Viega ProPress end usable for a final press connection.

- 1 Ensure that the interior of the fitting end is clean and clear of debris.
- 2 Loosen Test Plug fitting adapter to the point that it can be easily installed over the fitting bead.
- 3 While holding Test Plug fitting adapter stable, tighten Test Plug body (by turning clockwise) until it is firmly seated in the fitting end.
- 4 Ensure valve is open and apply test pressure by utilizing the 3/4" hose threads on the Test Plug valve. To maintain test pressure, close Test Plug valve.
- 5 Pressure can be relieved after testing by opening Test Plug valve.

! Viega ProPress Pressure Test Plug pressure rating: 300 psi Max.



Viega ProPress Pressure Test Plugs are available in sizes 1/2" and 3/4".

ES

Tapón para pruebas de presión Viega ProPress Modelo 2969



Los productos de Viega están diseñados para ser instalados por plomeros y mecánicos profesionales, capacitados y con licencia, que estén familiarizados con los productos Viega y su instalación. **La instalación realizada por personal no profesional puede anular los términos y condiciones del producto de Viega LLC.**



El tapón para pruebas de presión ha sido diseñado para ser insertado en un extremo del accesorio no prensado Viega ProPress para la prueba de presión. Estos accesorios se tienen que quitar una vez realizadas las pruebas, dejando el extremo Viega ProPress utilizable para una unión prensada final.

- 1 Asegúrese de que el interior del extremo del accesorio esté limpio y libre de suciedad.
- 2 Aflojar el adaptador del accesorio del tapón para pruebas hasta el punto que se pueda instalar fácilmente sobre el reborde del accesorio.

- 3 Mientras se sujeta el adaptador del accesorio del tapón para pruebas, apretar el cuerpo del tapón para pruebas (girando en dirección de las manecillas del reloj) hasta que quede asentado firmemente en el extremo del accesorio.
- 4 Asegúrese de que la válvula está abierta y aplicar presión de prueba utilizando una rosca para manguera de 3/4" sobre la válvula del tapón para pruebas. Para mantener la presión de prueba cerrar la válvula del tapón para pruebas.
- 5 La presión puede aliviarse después de la prueba abriendo la válvula del tapón para pruebas.



Presión nominal para tapones para prueba de presión Viega ProPress: Máx. 300 psi.



Los tapones para pruebas de presión Viega ProPress están disponibles en diámetros de 1/2" y 3/4".

Bouchon de test de pression

ProPress de Viega

Modèle 2969



Les produits Viega sont conçus pour être installés par des plombiers et mécaniciens professionnels agréés et dûment formés qui en connaissent bien les méthodes d'utilisation et d'installation. **L'installation par des non-professionnels est susceptible d'entraîner l'annulation des modalités de Viega LLC.**



Le bouchon de test de pression a été conçu pour être inséré dans l'extrémité d'un raccord non serti ProPress de Viega pour tester la pression. Ces raccords doivent être retirés après les tests, laissant l'extrémité ProPress de Viega utilisable pour une connexion sertie finale.

Reportez-vous aux images à la page 1

- 1 S'assurer que l'intérieur du raccord est propre et exempt de débris.
- 2 Desserrer l'adaptateur approprié du raccord de bouchon de test afin de pouvoir l'installer facilement sur le cordon du raccord.
- 3 Tout en maintenant l'adaptateur du raccord de bouchon de test bien stable, serrer le corps du bouchon de test (en tournant dans le sens horaire) jusqu'à ce qu'il soit bien engagé dans l'extrémité du raccord.
- 4 S'assurer que la vanne soit ouverte et réaliser le test de pression en utilisant les filetages de tuyaux de 3/4 po sur la vanne du bouchon de test. Pour maintenir la pression de test, fermer la vanne du bouchon de test.
- 5 La pression peut être relâchée après le test en ouvrant la vanne de bouchon de test.



La pression nominale du bouchon de test de pression ProPress de Viega :
300 psi Max.



Les bouchons de test de pression ProPress de Viega sont disponibles dans les tailles 1/2 po et 3/4 po.