

## Product Instructions

# Viega PureFlow® Press by Compression Valve



Models 2842.3ZL, 2842.4ZL

**viega**

**Viega LLC**  
585 Interlocken Blvd.  
Broomfield, CO 80021

Phone (800) 976-9819  
[www.viega.us](http://www.viega.us)

## EN Product Instructions Viega PureFlow Press by Compression Valve

This document is subject to updates. For the most current Viega technical literature please visit [www.viega.us](http://www.viega.us).

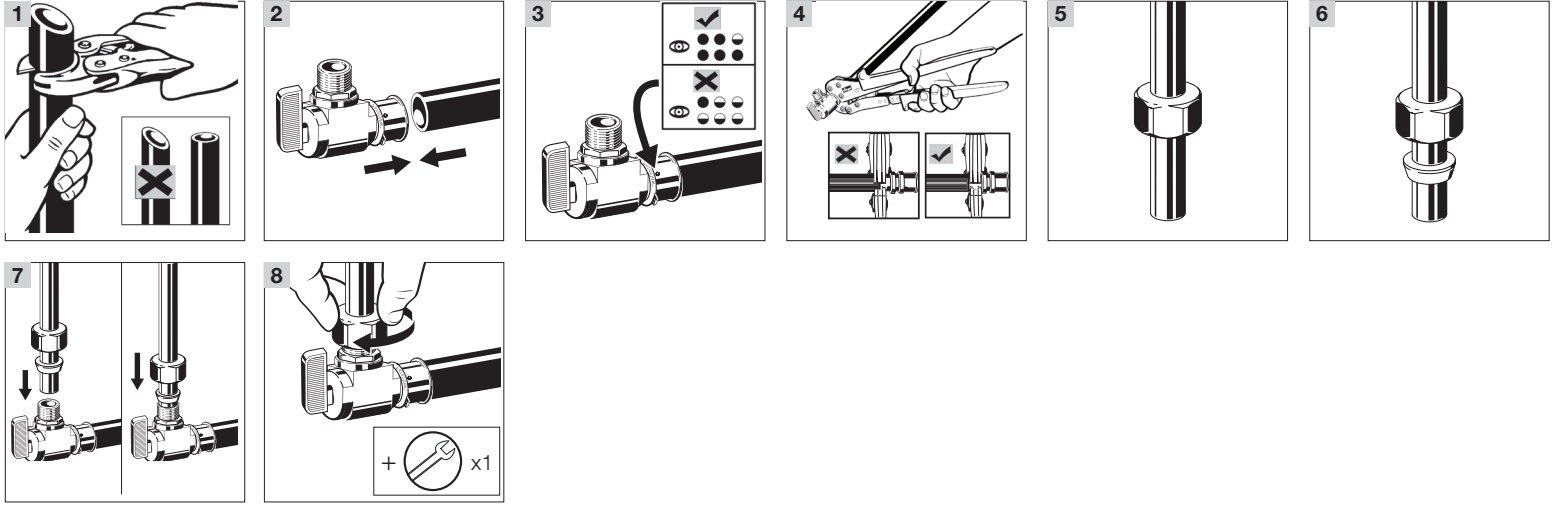
## ES Instrucciones del producto Prensa Viega PureFlow por válvula de compresión

Este documento está sujeto a actualizaciones. Para obtener la documentación técnica más reciente de Viega, visite [www.viega.us/es](http://www.viega.us/es).

## FR Instructions produit Viega PureFlow Press par vanne de compression

Le présent document est soumis à des mises à jour. Pour consulter les manuels techniques Viega les plus récents, reportez-vous au site Web [www.viega.ca](http://www.viega.ca).

PI-PF 560575 0621 PureFlow Press x Compression Valves (EN ES FR)



EN

## Viega PureFlow Press Zero Lead by Compression Straight and Angled Stop Valves

**!** Viega products are designed to be installed by licensed and trained plumbing and mechanical professionals who are familiar with Viega products and their installation. **Installation by non-professionals may void Viega LLC's warranty.**

**i** Zero lead identifies Viega products meeting the lead free requirements of NSF 61-G through testing under NSF/ANSI 372 (0.25% or less maximum weighted average lead content).

- 1 Square off tubing to proper length. Uneven, jagged, or irregular cuts will produce unsatisfactory connections.
- 2 Insert PureFlow Press fitting with attached sleeve into tubing and engage fully.
- 3 Ensure full tubing insertion at view holes in attached press sleeve. Full insertion means tubing must be completely visible in at least two view holes and partially visible in the one.
- 4 Position the PureFlow press tool perpendicular over the press sleeve, resting it against the tool locator ring. For 1" tool, close tool jaws to engage ratchet (ensure that thumb grip is returned fully forward before closing jaws). Make sure the PureFlow press tool is properly aligned.
- 5 Slide compression nut onto tubing.

- 6 Slide ferrule onto tubing ensuring that the tapered side is towards the opening of the tube.
- 7 Insert tubing into the fitting until it bottoms out, then slide ferrule up to the fitting.
- 8 Thread the compression nut onto the fitting, then tighten one turn with a wrench.

ES

## Prensa Viega PureFlow Zero Lead (sin plomo) por válvulas de corte de compresión rectas y acodadas

**!** Los productos de Viega están diseñados para ser instalados por plomeros y mecánicos profesionales, capacitados y certificados, que estén familiarizados con los productos de Viega y su instalación. **La instalación realizada por personal no profesional puede anular la garantía de Viega LLC.**

**i** Zero lead identifica a los productos Viega que cumplen los requerimientos de cero contenido de plomo de la NSF 61-G mediante la realización de pruebas de acuerdo a NSF/ANSI 372 (contenido de plomo promedio ponderado máximo de 0.25 % o menos).

- 1 Corte la tubería en ángulo recto, a la longitud correcta. Los cortes desiguales, serrados o irregulares producirán conexiones incorrectas.
- 2 Inserte el accesorio PureFlow Press en la tubería, con la manga de prensar incorporada, y encájelo por completo.
- 3 Asegúrese de que la tubería quede completamente insertada mediante los orificios de inspección situados en la manga de prensar incorporada. Una inserción completa significa que la tubería debe quedar completamente visible al menos en dos orificios de inspección y parcialmente visible en el otro.
- 4 Coloque la herramienta de prensado PureFlow perpendicular a la manga de prensar, apoyándola contra el anillo localizador de la herramienta. Para la herramienta de 1", cierre las mordazas para encajar el trinquete (antes de cerrar las mordazas asegúrese que el cursor esté completamente regresado). Asegúrese que la herramienta de prensado PureFlow esté alineada adecuadamente.
- 5 Deslice la tuerca de compresión en la tubería.
- 6 Deslice el casquillo en la tubería asegurándose que el lado cónico esté hacia la abertura del tubo.
- 7 Inserte la tubería en el accesorio hasta que salga por la parte inferior, entonces deslice el casquillo hacia arriba hasta el accesorio.
- 8 Enrosque la tuerca de compresión en el accesorio, después apriete una vuelta con una llave.

## Viega PureFlow Press Zero Lead par vannes d'arrêt à compression droites et à angle



Les produits Viega sont conçus pour être installés par des professionnels de plomberie et de mécanique agréés et dûment formés, familiarisés avec l'utilisation et l'installation appropriées des produits Viega.

**Toute installation réalisée par des non-professionnels est susceptible d'entraîner l'annulation des modalités de Viega LLC.**



La mention « Zero Lead » identifie les produits Viega, qui répondent aux exigences des normes relatives à l'absence de plomb selon l'annexe G de la norme NSF 61, tels que testés et homologués selon NSF/ANSI 372 (teneur moyenne pondérée maximale en plomb de 0,25 % ou moins).

- 1 Équarrissez le tuyau à la bonne longueur. Les coupes inégales, dentelées ou irrégulières causeront de mauvais raccordements.
- 2 Insérez le raccord serti PureFlow Press avec le manchon fourni dans le tuyau et enfoncez-le complètement.
- 3 Assurez-vous que le tuyau est complètement inséré en vérifiant par les trous situés sur le manchon serti. Une insertion complète nécessite que les tuyaux soient entièrement visibles dans au moins deux trous de vue et partiellement visibles dans un trou de vue.
- 4 Positionnez l'outil de sertissage PureFlow perpendiculairement sur le manchon serti, en le reposant contre l'anneau de repérage d'outil. Pour un outil de 1", refermez les mâchoires de l'outil pour engager le cliquet (assurez-vous de remettre le cran entièrement vers le haut avant de fermer la mâchoire de la pince). Assurez-vous que l'outil de sertissage PureFlow est bien aligné.
- 5 Faites coulisser l'écrou de compression sur le tuyau.
- 6 Faites coulisser la virole sur le tuyau en veillant à maintenir le côté effilé orienté vers l'ouverture du tube.
- 7 Insérez le tuyau dans le raccord jusqu'à ce qu'il touche le fond, puis faites glisser la virole vers le haut jusqu'au raccord.
- 8 Vissez l'écrou de compression sur le raccord, puis serrez d'un tour à l'aide d'une clé.