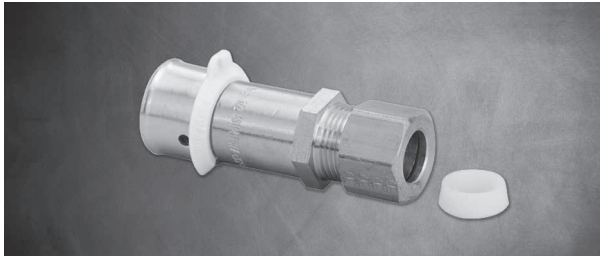


Product Instructions

Viega PureFlow® Press Compression Lav Adapter



Viega LLC
585 Interlocken Blvd.
Broomfield, CO 80021

Phone (800) 976-9819
www.viega.us

EN Product Instructions Viega Press Compression Lav Adapter

This document is subject to updates. For the most current Viega technical literature please visit www.viega.us.

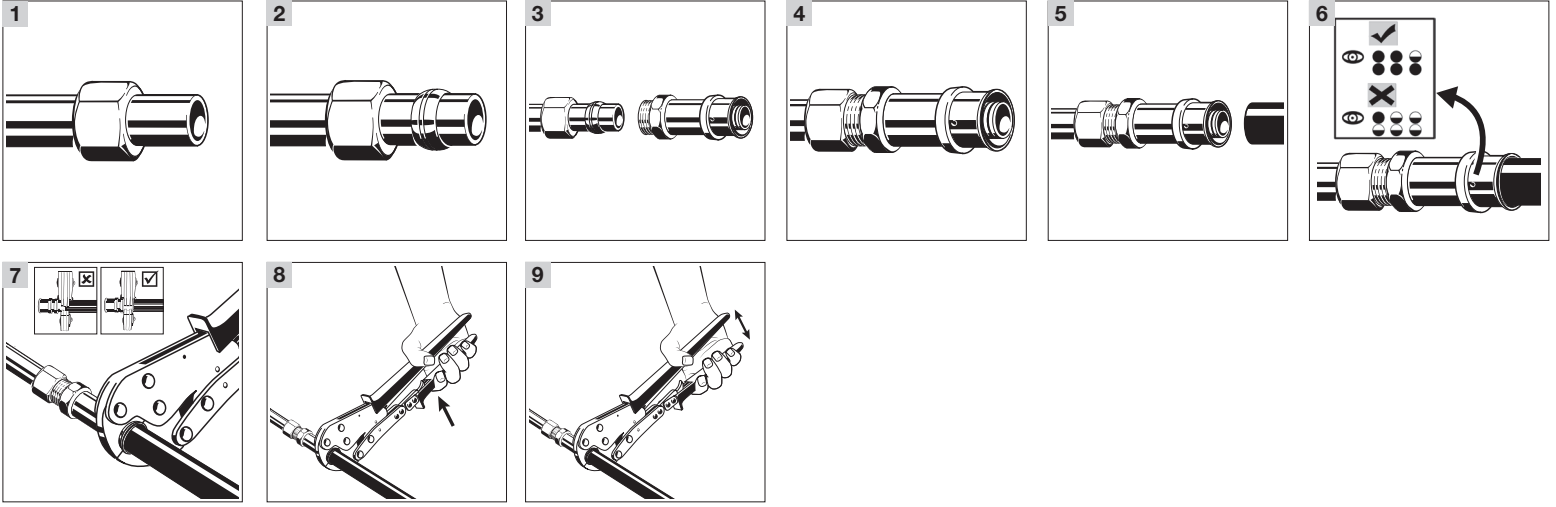
ES Instrucciones del Producto Adaptador para lavabos Press Compression

Este documento está sujeto a actualizaciones. Para consultar la más reciente literatura técnica de Viega visitar www.viega.mx.

FR Directives du Produit Adaptateur de lavabos à compression Press

Ce document est soumis à des mises à jour. Pour consulter les manuels techniques Viega les plus récents, consultez notre site www.viega.ca.

PI-PF 573022 1119 Press Compression Lav Adapter (EN ES FR)



EN

Viega PureFlow Press Zero Lead Compression Lav Adapter

! Viega products are designed to be installed by licensed and trained plumbing and mechanical professionals who are familiar with Viega products and their installation. **Installation by non-professionals may void Viega LLC's warranty.**

i Zero lead identifies Viega products meeting the lead free requirements of NSF 61-G through testing under NSF/ANSI 372 (0.25% or less maximum weighted average lead content).



Turn off main water supply.

- 1 Slide compression nut onto riser tube with threads facing toward end of tubing that will connect to fitting.
- 2 Slide brass ferrule onto copper riser tube.



Use included brass ferrule when connecting to copper risers only. Brass ferrule can be installed in either direction. Use included plastic ferrule when connecting to plastic risers only. Plastic ferrule is directional and must be installed in the correct direction to ensure a proper seal with longer tapered portion of ferrule towards end of tubing that will connect to fitting.

- 3 Insert tube into fitting and bottom tube in socket.
- 4 While holding tube fully inserted in bottom of compression fitting, slide ferrule and nut to fitting and thread nut onto fitting hand tight. Tighten nut one full turn using a suitable wrench.
- 5 Insert PureFlow Press fitting with attached sleeve into tubing and engage fully.
- 6 Ensure full tubing insertion at view holes in attached sleeve. Full insertion means tubing must be completely visible in at least two view holes and partially visible in the one.
- 7 Position press tool perpendicular over press sleeve, resting it against the tool locator ring.
- 8 Close handles, using trigger to reduce grip span if desired.
- 9 Extend handle and continue ratcheting until automatic tool release occurs at proper compression force.





CAUTION!


Do not press twice.

Adaptador para lavabos PureFlow Press Compression Zero Lead


Ver las ilustraciones en la página 1

 Los productos de Viega están diseñados para ser instalados por plomeros y mecánicos profesionales, capacitados y con licencia, que estén familiarizados con los productos Viega y su instalación. **La instalación realizada por personal no profesional puede anular los términos y condiciones del producto de Viega LLC.**

 ZERO LEAD identifica a los productos Viega que cumplen los requisitos de la NSF 61-G mediante la realización de pruebas de acuerdo a NSF/ANSI 372 (contenido de plomo promedio ponderado máximo de 0.25 % o menos).

 Cortar el suministro de agua principal.

- 1 Deslizar la tuerca de compresión en el tubo vertical con las roscas orientadas al extremo de la tubería que se conectará con el accesorio.
- 2 Deslizar la virola de latón en el tubo vertical de cobre.


 Usar la virola de latón incluida únicamente para conectar verticales de cobre. La virola de latón se puede instalar en cualquier dirección. Usar virola plástica únicamente para conectar verticales de plástico. La virola plástica es unidireccional y debe instalarse en la dirección correcta para asegurar un sellado correcto con la parte estrecha más larga la virola hacia el extremo de la tubería que se conectará al accesorio.


- 3 Insertar el tubo en el accesorio y el tubo inferior en la toma.
- 4 Mientras se sujeta el tubo completamente insertado en la parte inferior del accesorio de compresión, deslizar la virola y la tuerca y enroscar la tuerca en el accesorio apretando a mano. Apretar la tuerca una vuelta completa con una llave adecuada.
- 5 Insertar el accesorio PureFlow Press con la manga de prensar incorporada en la tubería y encajar por completo.
- 6 Asegurarse de que la inserción de la tubería ha sido completa mediante los orificios de inspección situados en la manga incorporada. Una inserción completa significa que la tubería tiene que ser completamente visible al menos en dos orificios de inspección y parcialmente visible en uno.
- 7 Posicionar la herramienta de prensado de forma perpendicular a la manga de prensar, depositándola contra el anillo localizador de la herramienta.
- 8 Cerrar los mangos usando el gatillo para reducir la distancia de los mangos si se desea.
- 9 Extender el mango y continuar presionando hasta que se produzca la liberación automática de la herramienta al aplicar la fuerza de prensado correcta.


 **ADVERTENCIA!**
No prensar dos veces

Adaptateur de lavabos à compression PureFlow Press Zero Lead


Reportez-vous aux images à la page 1

 Les produits Viega sont conçus pour être installés par des plombiers et mécaniciens professionnels agréés et dûment formés qui en connaissent bien les méthodes d'utilisation et d'installation. **L'installation par des non-professionnels est susceptible d'entraîner l'annulation des modalités de Viega LLC.**

 La mention LEAD ZERO identifie les produits Viega qui répondent aux exigences des normes relatives à l'absence de plomb selon l'annexe G de la norme NSF- 61, tels que testés et homologués selon NSF/ANSI 372 (teneur moyenne pondérée maximale en plomb de 0,25 % ou moins).

 Couper l'alimentation d'eau principale.

- 1 Faire glisser l'écrou de compression sur le tuyau d'alimentation du lavabo avec le côté fileté tourné vers l'extrémité du tuyau qui sera connecté au raccord.
- 2 Faire glisser la bague en laiton sur le tuyau d'alimentation en cuivre.

 Utiliser la bague en laiton incluse uniquement lors de la connexion d'alimentation en cuivre. La bague en cuivre peut être installée dans n'importe quelle direction. Utiliser la bague en plastique incluse lors de la connexion à des tuyaux d'alimentation en plastique uniquement. La bague en plastique est directionnelle et doit être installée dans le bon sens pour assurer une bonne étanchéité. La partie plus longue et effilée de la bague doit pointer vers l'extrémité du tuyau qui sera connecté au raccord.

- 3 Insérer le tuyau dans le raccord et le tuyau inférieur dans la douille.
- 4 Tout en maintenant le tube complètement inséré dans le fond du raccord à compression, faire glisser la bague et l'écrou sur le raccord et serrer l'écrou sur le raccord à la main. Serrer l'écrou d'un tour complet à l'aide d'une clé appropriée.
- 5 Insérer le raccord PureFlow Press avec le manchon attaché dans le tuyau et insérer complètement.
- 6 Assurer une insertion complète du tuyau au niveau des trous de vue du manchon attaché. Une insertion complète nécessite que le tuyau soit entièrement visible dans au moins deux trous de vue et partiellement visible dans le trou de vue final.
- 7 Positionner l'outil de sertissage perpendiculairement sur le manchon serti, en le reposant contre l'anneau de repérage d'outil.
- 8 Fermer les poignées en utilisant la gâchette pour réduire l'espace entre les poignées, le cas échéant.
- 9 Étendre la poignée et continuer à serrer à l'aide d'un cliquet jusqu'à ce que le relâchement automatique de l'outil se produise à une force de compression appropriée.

 **AVERTISSEMENT!**
Ne sertissez pas à deux reprises.